



## 経済再生に向け更なる協力を求めた ～臨時議員総会を開催～



人を思う。未来を思う。

### 商工中金

福島支店 〒960-8054 福島市三河北町11-5 TEL: 024(526)1201  
会津若松営業所 〒965-0816 会津若松市南千石町6-5 TEL: 0242(26)2617

発行 会津若松商工会議所

〒965-0816 福島県会津若松市南千石町6番5号

TEL 0242-27-1212 FAX 0242-27-1207

URL <http://www.aizu-cci.or.jp>

E-mail [info@aizu-cci.or.jp](mailto:info@aizu-cci.or.jp)

毎月1回10日発行

# LOBO調査

## 早期景気観測

2020年7月  
調査結果のポイント



### ◆ 業況DIは、持ち直しの動きも、依然厳しい状況 先行きも感染拡大の警戒感強く、慎重な見方続く

7月の全産業合計の業況DIは、▲59.3 前月比+3.5ポイント。経済活動の再開に伴い、客足が戻り始めた小売業や、公共工事の発注が再開した建設業に下支えされ、持ち直しに向けた動きがみられる。一方、新型コロナウイルスの感染が東京などの都市部を中心に拡大傾向にあることから、観光関連では依然として低調な動きが続く。製造業でも、一部で生産が再開されつつあるものの、過剰在庫の状況から脱しておらず、弱さが残る。また、各地で発生した豪雨災害による生産・物流の停滞や、日照不足による野菜の高騰などの下押し圧力もあって、中小企業の景況感は、厳しい状況に変わりはなく、回復に力強さを欠く。

先行きについては、先行き見通しDIは、▲53.2 今月比+6.1ポイント。国・自治体による国内旅行喚起策の政策効果や、過剰在庫の解消による生産回復を期待する声が多く聞かれる。一方、東京などの都市部を中心に新型コロナウイルスの感染者が増加していることから、新たな感染拡大や影響の長期化への警戒感が強まっており、新規採用や設備投資を見送る企業もみられるなど、先行きに対して慎重な見方が続く。

ブロック別の業況DI（前年同月比ベース）は、すべてのブロックで改善。小売業では、長雨により、衣料品や化粧品を中心とした夏物商材が伸び悩んだものの、飲食料品や日用品を扱う専門店で売上が持ち直したほか、ネットスーパーなどの通販が堅調なことから、売上が改善した。卸売業では、繊維製品・一般機械関連など製造業からの原材料・部品の引き合いが弱いものの、小売業向けの食料品や農畜水産品関連の需要増が寄与し、採算が改善した。

### ◆ DI値の傾向（最近6カ月の傾向）

↑ 改善傾向 ⇨ ほぼ横ばい ↓ 悪化傾向

	業況	売上	採算	資金繰り	仕入単価	従業員
建設業	⇨	↓	↓	↓	↓	↓
製造業	↑	↓	↓	↓	↓	↓
卸売業	↑	↓	↓	↓	↓	↓
小売業	↑	↓	↓	↓	↓	↓
サービス業	↑	↓	↓	↓	↓	↓

DI値とは…  
(景況判断指数)

DI値は、業況・売上・採算などの各項目についての、判断の状況を表す。ゼロを基準として、プラスの値で景気の上向き傾向を表す回答の割合が多いことを示し、マイナスの値で景気の下向き傾向を表す回答の割合が多いことを示す。したがって、売上高などの実数値の上昇率を示すものではなく、強気・弱気などの景況感の相対的な広がりという意味する。

### 産業別概況

**建設業** 新型コロナウイルスの影響で中断していた公共工事の発注再開に加え、集中豪雨の復旧工事等で動きがみられるものの、消費者のマインド低迷が続く中、低調な新築・リフォームなどの住宅関連が下押しし、ほぼ横ばい。

**製造業** 堅調な内食需要に加え、飲食業向けも持ち直しつつある食料品製造業が下支えし、改善。また、一部の自動車関連では、工場が再開しつつある中、新型車投入効果、中国向け輸出の持ち直しによる生産増を指摘する声も聞かれた。ただし、依然として取引先の過剰在庫により受注が低迷している企業も多く、回復に向けた動きはまだら模様となっている。

**卸売業** 新型コロナウイルスの影響により宿泊業向けの需要が低迷しているものの、小売業向けの引き合いが堅調な食料・飲料品や農畜水産品などが下支えし、改善。ただし、長雨による日照不足から、加工食品を扱う業種などからは、野菜価格が高騰し、収益を圧迫しているとの声も多く聞かれた。

**小売業** 引き続き堅調な内食需要に下支えされた食料品のほか、在宅時間の増加や特別定額給付金の効果を背景に、家具・家電をはじめとする住まい関連、趣味・娯楽品などの売上も伸び、改善。一方、感染拡大防止のため、夏のセールの見直しや広告の自粛など、販促活動の制約を指摘する声も聞かれた。

**サービス業** 東京をはじめ新型コロナウイルスの感染が拡大しつつある中、消費者の間で遠出を敬遠する動きや予約キャンセルなどが生じており、依然として弱い動きが続くものの、個人客を中心に客足が戻りつつある飲食業が下支えしたほか、一部の自治体における県内旅行喚起策の効果により、売上が伸びた宿泊業なども全体を押し上げ、改善。

### 《今月のトピックス》

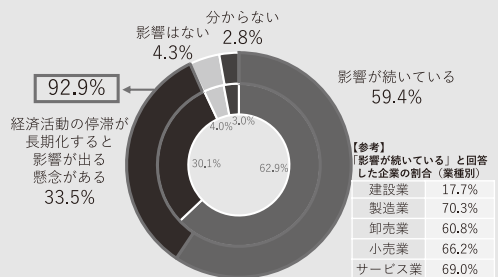
## 新型コロナウイルスによる経営への影響

影響が続く企業は59.4%と依然として高水準  
新卒採用を行う予定の企業の8割弱で採用に影響

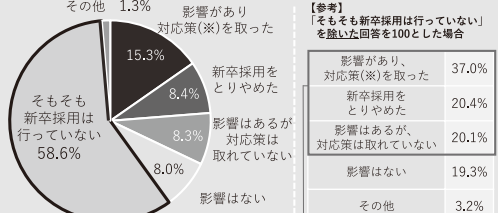
- 新型コロナウイルスによる経営への影響について「影響が続いている」は59.4%と2020年6月調査から3.5ポイント減少し、「経済活動の停滞が長期化すると影響が出る懸念がある」と合わせて92.9%となった。
- また、新型コロナウイルスによる新卒採用への影響については、最も多かった「そもそも新卒採用は行っていない」（58.6%）を除いたうち、77.5%の企業で新卒採用への影響が生じている。37.0%は「対応策を取った」、20.4%は「新卒採用をとりやめた」、20.1%は「対応策が取れていない」と回答した。なお、対応策の具体的な内容は、選考スケジュールの後ろ倒し等が挙げられた。
- 経営への影響が続いている企業が6割弱と依然として高水準となった。東京都などの都市部を中心に新規感染者が増加し、第二波・第三波への警戒感が高まったことが影響したものとみられる。また、新卒採用を行う予定の企業の8割弱で影響が生じ、約2割の企業は新卒採用をとりやめたと回答していることから、先行きへの不安感が新卒採用にも影響を及ぼしていることが読み取れる。

### 経営への影響

※円グラフの外側が2020年7月調査、内側が2020年6月調査



### 新型コロナウイルスによる新卒採用への影響



※対応策の具体的な内容  
選考スケジュールの後ろ倒し、合同会社説明会の中止・延期による自主主催の説明会への切り替え等

# 執筆者との契約により ホームページへの掲載を 控えさせていただいております

## 目次 Contents

### ◆特集

新型コロナウイルス関連情報  
家賃支援給付金申請サポート会場が設置されました 4

### ◆会議所の動き

臨時議員総会を開催 5  
会津若松地区警察官友の会 夏の激励慰問を実施 8  
卸物流部会 新たなラッピングトラックが始動 12

### ◆お知らせ・お願い

会津ブランドギフトセットを発売 8  
男女共同参画推進事業者を募集（会津若松市） 8

### ◆会員トピックス

会員掲示板 9  
会員事業所はいけん 12

### ◆コラム

渋沢栄一とその思想に学ぶ 10  
知って得するビジネスマナー 11

### ◆経営情報

LOBO調査（商工会議所・早期景気観測システム） 2  
定例相談をご利用ください 9  
金融掲示板・WEBセミナー 9

◆新型コロナウイルスに負けず  
共に頑張りましょう〔役職員一同〕 6～7

## 行事予定表 - 会津若松商工会議所 -

月日	内容・場所
8月	
12日(水)	女性会二役会（当所） 青年部創立35周年実行委員会・役員会・ 役員推薦委員会（ルネッサンス中の島）
19日(水)	事業承継個別相談会（当所） 女性会役員会（いづみや）
20日(木)	福島県商工会議所連合会幹事会（コラッ セふくしま） 雇用調整助成金・働き方改革相談会（当 所）
24日(月)	正副会頭会議（当所）
27日(木)	雇用調整助成金・働き方改革相談会（当 所）
28日(金)	女性会全体会（ルネッサンス中の島）
9月	
1日(火)	デジタル化推進委員会・勉強会（当所）
2日(水)	青年部三役会（当所）
3日(木)	雇用調整助成金・働き方改革相談会（当 所）
7日(月)	法律相談（当所）
9日(水)	青年部役員推薦委員会・役員会（当所）
10日(木)	雇用調整助成金・働き方改革相談会（当 所）



新型コロナウイルス感染症感染拡大でお悩みの経営者の皆さまを

# 商工会議所は、**全力でサポート**します

## = 新型コロナウイルス対策関連情報 vol.5 =

当所では、新型コロナウイルス感染拡大に苦慮する管内商工業者の皆さまをご支援するため、直接的な独自支援事業を行うほか、様々な支援策の情報をご提供してまいります。

今回は、新たな支援策「家賃支援給付金」をご紹介します。経営者の皆さま、是非ご利用ください。



### 中小法人・個人事業者のための家賃支援給付金

### 申請サポート会場は会津若松商工会議所です!!



7月15日に申請受付をスタートした「家賃支援給付金」の申請サポート会場が当所に開設されました。

この給付金の申請方法は電子申請のため、ご自身で電子申請を行うことが困難な方の申請をサポートするための会場です。「パソコン等の設備がない」「操作が苦手」など、申請手続きにお困りの事業者の皆さん、是非ご利用ください。

- ◆設置期間 令和2年7月15日～8月31日  
\*土日祝日を問わず、毎日開場
- ◆開場時間 午前9時～午後5時
- ◆会場 会津若松商工会議所1階談話室
- ◆事前予約 ご利用には事前予約が必要です。
- ①Web予約 [家賃支援給付金](#) [検索](#)
- ②電話予約 TEL0120-150-413
- \*受付時間9:00～18:00(土日祝日を含む)

#### ◆申請時に必要なもの

法人の方	個人事業主の方
①自署の誓約書	①自署の誓約書
②前期確定申告書別表一の控え	②確定申告書第一表の控え
③法人概況説明書の控え	③所得税青色申告決算書の控え
④受信通知(e-Taxの場合)	④受信通知(e-Taxの場合)
⑤減収月・期間の売上台帳など	⑤減収月・期間の売上台帳など
⑥賃貸借契約書の写し	⑥賃貸借契約書の写し
⑦直前3ヶ月間の賃料支払実績を証明する書類	⑦直前3ヶ月間の賃料支払実績を証明する書類
⑧口座情報(法人名義)	⑧口座情報(本人名義)

#### 家賃支援給付金とは…

新型コロナウイルス感染症を契機とした5月の緊急事態宣言の延長などにより、売上の減少に直面する皆さまの事業の継続を支えるため、地代・家賃(以下、賃料)の負担を軽減することを目的として、賃借人(かりぬし)である事業者に対して給付金を給付します。

#### 支給対象

5月～12月において、以下のいずれかに該当する中堅企業、中小企業、小規模事業者、個人事業者等

- ①いずれか1カ月の売上が前年同月比50%以上減少
- ②連続する3カ月の売上が前年同期比で30%以上減少

\*法人は、資本金10億円未満の中堅企業、中小企業、小規模事業者を対象とし、医療法人、農業法人、NPO法人、社会福祉法人など、会社以外の法人も対象。個人事業者は、フリーランスを含み、法人・個人ともに幅広く対象とします。

#### 申請方法

Web上での申請(電子申請)

\*申請後、2週間程度で給付する予定

#### 給付額

申請日の直前1か月以内に支払った賃料などをもとに算定

**法人：最大600万円 個人事業者：最大300万円**

◇給付額の算定方法

法人の方	個人事業主の方
①賃料：75万円以下 給付率2/3	①賃料：37.5万円以下 給付率2/3
②賃料：75万円超 上記①の金額50万円+ (賃料-75万円)×給付率1/3 *月額100万円が上限	②賃料：37.5万円超 上記①の金額25万円+ (賃料-37.5万円)×給付率1/3 *月額50万円が上限

給付額(月額)

100万円

50万円

0

75万円

225万円

給付率 2/3

給付率 1/3

支払い賃料(月額)

給付額(月額)

50万円

25万円

0

37.5万円

112.5万円

給付率 2/3

給付率 1/3

支払い賃料(月額)

\*詳しくは同封のチラシをご覧ください。

また、家賃支援給付金の特設サイトでは、給付額のシミュレーションもできます。

[家賃支援給付金](#)

[検索](#)

☆当所に開設中の持続化給付金申請サポート会場は8月29日(土)で終了します。ご利用の方はお早めに。





経済発展に対する功労を称えられ表彰状を受けとる受章者

## 会津の経済再生へ向け、事業所支援に全力を尽くすことを確認

### 臨時議員総会を開催

7月28日、ルネッサンス中の島において臨時議員総会を役員・議員41名の出席により開催。創立80周年記念事業を中止し、その労力・予算等を会員事業所の支援に充てることを報告したほか、新型コロナウイルス対策支援事業などについて審議した。

渡川会頭より「東京抜き」の微妙なスタートとなったGOTOキャンペーンではあるが、我々観光会津は大きな期待を寄せており、コロナ収束後のV字回復に希望を繋げたい。これまでコロナ禍の中、当所では数々の独自支援事業を創設、破

格の予算組みを行ってきたが、未だ厳しい経営環境にあるため、新たに需要喚起に繋がる商業活性化事業を準備中である。最優先課題である経済再生に向け、更なるご協力をお願いしたい」と挨拶、議事に入った。議事は次のとおり、それぞれ原案どおり承認され、常議員に若松ガス(株)の小山征弘氏を選任した。

〔報告事項〕  
 (1) 議員職務の変更について  
 (2) 創立80周年記念事業について  
 (3) 令和2年度一般会計補正予算について

〔審議事項〕  
 (1) 常議員の補充選任について  
 (2) 令和2年度福島県飲食店応援前払利用券発行支援事業事業計画

### 新型コロナウイルス感染症対応休業支援金・給付金 7月10日から申請受付が開始されました

新型コロナウイルスの影響で休業させられた中小企業の労働者のうち、休業手当を受けられなかった人に対して、本人の申請により支援金・給付金が支給されます。  
**【対象者】** 令和2年4月1日から9月30日までの間に事業主の指示を受けて休業したが、休業手当の支払いを受けなかった中小企業の労働者

#### 【支援金額の算定方法】

1日当たり支給額①(上限11,000円)×休業実績②  
 ①：休業前の1日当たり平均賃金額 × 80%  
 ②：各月の日数(30日又は31日) - 就労した又は労働者の事情で休んだ日数

#### 【申請方法】 郵送・オンライン申請

**【必要書類】** ①申請書 ②支給要件確認書 ③本人確認書類 ④口座確認書類 ⑤休業開始前賃金及び休業期間中の給与を証明できるもの

#### 【お問合せ先】

休業支援金・給付金コールセンター  
 TEL: 0120-221-276  
 受付時間：平日8:30～20:00/土日祝8:30～17:15

◆会津若松市の事業継続支援金・事業再開助成金の申請は、8月31日までです！申請はお忘れなく。  
 ◆福島県新型コロナウイルス感染症拡大防止協力金・支援金は7月31日で申請受付を終了しています。

及び特別合計収支予算について

(3) 令和2年度中小企業者復興支援事業特別会計収支予算について

なお、開会に先立ち東北六県商工大会議所連合会役員・議員表彰、福島県経済功労章を伝達した。被表彰者は次のとおり。(役職氏名五十音順)

◆東北六県商工会議所連合会役員・議員表彰

・20年表彰 議員 佐藤泰男 様

・10年表彰 議員 佐藤有史 様

◆福島県経済功労章 常議員 満田盛護 様

議員 佐藤昌利 様

議員 中島重治 様  
 議員 渡部英雄 様  
 議員 渡部義則 様

### 議員職務変更のお知らせ

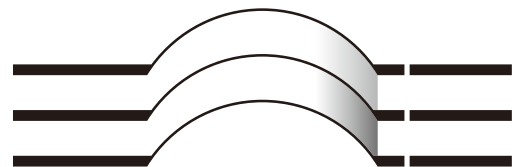


若松ガス株式会社 代表取締役社長 小山征弘氏



株式会社大東銀行 会津支店 支店長 浅井利幸氏

その先にあるもの



## 三洋印刷株式会社

福島県会津若松市町北町上荒久田鈴木163  
 Tel.0242-24-3667 Fax.0242-24-3669 〒965-0053  
 E-mail: info@aizu-sanyo.com  
 U R L : http://www.aizu-sanyo.com

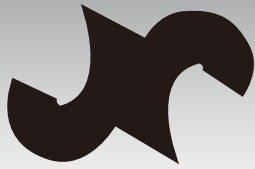
NZR 株式会社 野尻金属



エコアクション21  
 認証登録番号0002522

代表取締役会長 野尻 彰

高田事業所 〒969-6207 福島県大沼郡会津美里町字宮里21  
 T E L 0242-55-0071 F A X 0242-55-0072  
 本 社 〒965-0845 福島県会津若松市門田町工業団地22  
 T E L 0242-28-0757 F A X 0242-28-5539  
 川崎事務所 〒210-0854 川崎市川崎区浅野町6-4  
 T E L 044-333-1105 F A X 044-355-9958



# 新型コロナウイルスに負けず 共に頑張りましょう

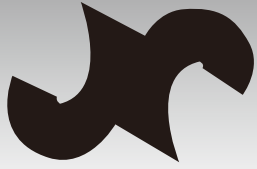


(敬称略・役職五十音順)

会津若松商工会議所役員・議員一同

7月31日現在

<p>会頭 (観光・旅客運送) 洪川 恵男 副会頭 (文化情報・サービス業) 竹田 秀 理事長 (一財) 竹田健康財団</p>	<p>副会頭 (建設) 秋山 幸広 秋山ユアビス建設(株) 取締役社長</p>	<p>副会頭 (金融) 星 幹夫 会津信用金庫 理事長</p>	<p>副会頭 (文化情報・サービス業) 佐瀬 正行 佐瀬総合経営(株) 代表取締役</p>	<p>専務理事 寺内 秀也 会津若松商工会議所</p>
<p>常議員 (観光・旅客運送) 我妻 秀比古 東日本旅客鉄道(株)会津若松駅前 所長 常議員 (金融) 安藤 利之 (株)東邦銀行会津支店 執行役員会津支店長</p>	<p>常議員 (金融) 池田 孝裕 アクサ生命保険(株)会津若松営業所 所長 常議員 (工業) 一重 卓男 (株)あいづゲストセンター 代表取締役</p>	<p>常議員 (工業) 大内 重行 東北電力(株)会津若松支社 支社長 常議員 (建設) 小野 太成 (株)東北入谷まちづくり建設 代表取締役</p>	<p>常議員 (工業) 小山 征弘 若松ガス(株) 代表取締役社長 常議員 (工業) 金子 賢一 東京電力リニューアブルパワー(株) 猪苗代事業所 所長 常議員 (小売商業) 栗林 寿 (株)会津ゼラルホールディングス 相談役</p>	
<p>常議員 (金融) 小林 利典 会津商工信用組合 理事長 常議員 (文化情報・サービス業) 齋藤 斗志郎 会津土地建物(株) 顧問 常議員 (小売商業) 齋藤 共子 (株)サイトウ 専務取締役</p>	<p>常議員 (建設) 佐藤 脩一 (株)会津電気工事 代表取締役 常議員 (観光・旅客運送) 佐藤 俊材 会津乗合自動車(株) 代表取締役社長</p>	<p>常議員 (卸物流) 佐藤 洋一 丸果会津青果(株) 取締役社長 常議員 (建設) 三瓶 貴裕 (株)共立土建 代表取締役社長</p>	<p>常議員 (醸造・食品製造) 下平 剛 (株)江戸屋 代表取締役社長 常議員 (醸造・食品製造) 新城 猪之吉 末廣酒造(株) 代表取締役社長</p>	<p>常議員 (建設) 鈴木 達也 (株)会津総合建設 代表取締役</p>
<p>常議員 (漆器) 鈴木 勝健 (株)鈴善 代表取締役社長 常議員 (漆器) 曾根 賢治 (株)三義漆器店 取締役社長 常議員 (工業) 野尻 彰 (株)野尻金属 代表取締役社長</p>	<p>常議員 (文化情報・サービス業) 船木 義男 船木義男法律事務所 所長(弁護士) 常議員 (工業) 松岡 賢二 会津オリンプラス(株) 代表取締役社長</p>	<p>常議員 (観光・旅客運送) 真部 正美 (株)マナックビジネス 代表取締役 常議員 (醸造・食品製造) 満田 盛護 会津大宝醸造(株) 代表取締役社長</p>	<p>常議員 (文化情報・サービス業) 皆川 大輔 NTT東日本福島支店 会津営業支店長 常議員 (小売商業) 宮森 正弘 会津三菱自動車販売(株) 取締役社長</p>	<p>常議員 (文化情報・サービス業) 谷ヶ城 慶二 ボエムグループ 代表</p>
<p>常議員 (卸物流) 山本 真一 山本商事(株) 代表取締役 常議員 (建設) 弓田 八平 (株)弓田建設 代表取締役 常議員 (建設) 吉川 卓志 吉川建材産業(株) 代表取締役社長</p>	<p>常議員 (観光・旅客運送) 吉田 正寿 会津交通(株) 代表取締役 常議員 (観光・旅客運送) 渡邊 忠栄 (株)大川荘 代表取締役社長</p>	<p>常議員 (卸物流) 渡邊 泰夫 會津通運(株) 代表取締役社長 監事 (文化情報・サービス業) 宮澤 洋一 (株)ナデイス 代表取締役社長</p>	<p>監事 (文化情報・サービス業) 志藤 弘明 三洋印刷(株) 代表取締役 常議員 (卸物流) 片平 忠秀 山平会津若松青果(株) 代表取締役社長</p>	<p>常務理事 三橋 明伸 会津若松商工会議所</p>
<p>議員 (建設) 相原 清司 ばんだい東洋建設(株) 代表取締役 議員 (金融) 浅井 利幸 (株)大東銀行会津支店 支店長 議員 (文化情報・サービス業) 浅沼 文英 浅沼産業(株) 代表取締役</p>	<p>議員 (建設) 伊藤 喜之 (株)会津ガラス 代表取締役 議員 (観光・旅客運送) 稻生 孝之 山鹿興産(株) 代表取締役</p>	<p>議員 (文化情報・サービス業) 遠藤 久 (株)遠藤総合経営センター 代表取締役 議員 (観光・旅客運送) 大塩 健司 (株)萬花楼 取締役社長</p>	<p>議員 (文化情報・サービス業) 大場 勝信 ハイテックサービス(株) 代表取締役 議員 (観光・旅客運送) 小椋 いみ (株)めでたいや 代表取締役</p>	



# 新型コロナウイルスに負けず 共に頑張りましょう



(敬称略・役職五十音順)

会津若松商工会議所役員・議員一同

議員 (漆器) 小沼 一夫 太陽漆器(株) 代表取締役	議員 (小売商業) 佐藤 甚吾 (株)石堂園茶舗 代表取締役	議員 (漆器) 高橋 正勝 (株)高橋商店 代表取締役	議員 (文化情報・サービス業) 永峯 喜代江 特定非営利活動法人ころのさと 理事長	議員 (工業) 古内 哲哉 三菱マテリアル(株)若松製作所 若松製作所長	議員 (文化情報・サービス業) 森 惣兵衛重延 (山)惣 代表取締役	議員 (漆器) 小野 隆市 (株)小野屋漆器店 代表取締役	議員 (小売商業) 佐藤 弘 (株)ヨークベニマル 会津ゾーンマネージャー	議員 (文化情報・サービス業) 高橋 正法 (株)シンク 代表取締役社長	議員 (建設) 榎屋 和久 (株)アクリス会津 代表取締役	議員 (建設) 八ッ橋 善朗 八ッ橋設備(株) 代表取締役	議員 (卸物流) 金田 昇 磐梯貨物(株) 代表取締役社長	議員 (漆器) 佐藤 昌利 (株)布分 代表取締役	議員 (文化情報・サービス業) 高橋 正法 (株)シンク 代表取締役社長	議員 (工業) 松浦 幹夫 松浦商事(株) 取締役会長	議員 (文化情報・サービス業) 渡部 浩市 (株)デンテックス会津 代表取締役	議員 (観光・旅客運送) 川畑 宏 会津トラベルサービス(株) 代表取締役社長	議員 (建設) 佐藤 泰男 光塗装(株) 代表取締役	議員 (金融) 田中 聡 (株)常陽銀行会津支店 支店長	議員 (卸物流) 芳賀 英男 (株)城北産業 代表取締役	議員 (工業) 宮田 智弘 丸隆工業(株) 代表取締役	議員 (小売商業) 渡部 英雄 (株)ワクショウ 代表取締役	議員 (建設) 菅家 忠洋 会津土建(株) 常務取締役	議員 (建設) 佐藤 有史 (株)佐藤建築設計事務所 代表取締役	議員 (建設) 田中 誠二郎 田中建設工業(株) 代表取締役	議員 (醸造・食品製造) 宮森 泰弘 宮泉醸(株) 代表取締役会長	議員 (建設) 渡部 正敏 大成ハウス(株) 代表取締役	議員 (文化情報・サービス業) 菊地 和義 (株)菊地不動産事務所 代表取締役	議員 (小売商業) 四家 邦博 会津自動車工業(株) 代表取締役	議員 (観光・旅客運送) 田中 徹 (株)ホテルニューパレス 代表取締役	議員 (醸造・食品製造) 宮森 優治 榮川酒造(株) 取締役	議員 (建設) 渡部 義則 (株)都市塗装 代表取締役	議員 (工業) 小島 英一 小島工業(株) 代表取締役会長	議員 (工業) 清水 敦男 会津精工通セミコンダクターウエハーソリューション(株) 代表取締役社長	議員 (観光・旅客運送) 田中 裕志 司法書士法人あい事務所 代表	議員 (小売商業) 榎山 秀樹 (株)南進測量 代表取締役	議員 (小売商業) 武藤 義榮 (株)栄町オサダ 代表取締役	議員 (工業) 齋藤 健 会津観光開発(株) 代表取締役	議員 (工業) 鈴木 正博 会津パッケージ(株) 代表取締役社長	議員 (文化情報・サービス業) 堂 平義忠 神明通り商店街振興組合理事長	議員 (文化情報・サービス業) 福地 義久 (株)不動産信託リサーチ 代表取締役	議員 (文化情報・サービス業) 村崎 雅彦 (株)サンライズ 代表取締役	議員 (観光・旅客運送) 堺野 多美夫 (株)一休さん大黒堂 代表取締役社長	議員 (金融) 関谷 勸太 (株)商工組合中央金庫会津若松営業所 福島支店次長・営業所長	議員 (観光・旅客運送) 中島 重治 (株)ナカジマ会館 代表取締役	議員 (漆器) 福西 正樹 (株)福西惣兵衛商店 代表取締役	議員 (建設) 目黒 健之 (株)目黒工業商会 代表取締役社長	議員 (小売商業) 佐藤 修朗 福島トヨベツ(株) 取締役社長	議員 (金融) 高 濟 健太郎 (株)みずほ銀行会津支店 支店長	議員 (小売商業) 中島 茂 (株)白虎食品 代表取締役会長	議員 (観光・旅客運送) 福西 正弘 (株)大阪屋 代表取締役	議員 (小売商業) 目黒 督朗 (株)太郎庵 取締役会長	企業振興課長補佐 築 取 幸 弘	総務部長 山崎 雄一郎	経営サービス部長 長谷川 剛	企画開発課長 大橋 紀行	業務推進課長 吉田 浩	総務課長補佐 板橋 洋子	ほか職員一同
--------------------------------------	---	--------------------------------------	--	---	---	--	--	---	--	--	--	------------------------------------	---	--------------------------------------	--	--	-------------------------------------	---------------------------------------	---------------------------------------	--------------------------------------	---	--------------------------------------	---	---	--	---------------------------------------	--	---	---	---	--------------------------------------	--	--	--	--	---	---------------------------------------	---	--	---	---	---	---	---	---	--	--	---	---	--	---------------------------------------	---------------------	----------------	-------------------	-----------------	----------------	-----------------	--------





松原巡査に慰問品を贈る渋川会長

## 夏の交通事故防止に向け

### 警察署員を激励 会津若松地区警察官友の会

会津若松地区警察官友の会（会長・渋川会頭）は7月14日、夏の交通事故防止県民総ぐるみ運動に併せて、会津若松警察署員を慰問。渋川会長は、「新型コロナウイルス感染症の影響は甚大で、特別定額給付金の支給詐欺やサイバー犯罪の発生が予測される。また、緊急事態宣言が解除され、観光客による不慣れな道路での交通事故も考えられる。

交通事故ゼロの実現を期待している」と激励し、署員を代表して自動車警ら係・立原剛巡查、七日町交番・松原匠巡查へ目録と慰問品（冷感マスク30枚、不織布マスク3,000枚）を手渡した。会津若松警察署を代表し、国井署長より「事件・事故のない住みよい会津若松市にするため、日々、巡回・警戒等の職務にあたりたい」とお礼を述べた。

## 会津若松市からのお知らせ

### 男女共同参画推進事業者を募集します

会津若松市では、男女共同参画推進に積極的に取り組んでいる事業者を表彰し、その取組を情報紙やホームページなどで広く紹介しています。

令和2年度の表彰候補事業者を募集します（自薦・他薦は問いません）。

#### ◆対象

市内に事業所のある、次のような取組を進めている事業者  
○男女がともに働きやすい環境づくり

## 会津ブランド「史・季・彩・再」 ギフトセットを発売します！

～会津ブランド推進委員会～

会津ブランド推進委員会（委員長：寺内秀也専務理事）は、会津ブランド認定商品から、会津の魅力がたっぷり詰まったギフトセットを企画・開発し、8月1日に販売を開始。

内容は下記のとおり2種類で、今後、季節やイベント時期により、期間限定セット等の発売も検討していきます。

販売は、本田屋本店が運営するインターネットセレクトショップ「local to Global」（Yahoo!ショッピング内）で行います。

お出かけの際の手土産や贈り物、年末のお歳暮等に是非お買い求めください。

#### 【まんぷくセット(3,000円)】

- ◇会津継承米氏郷 450g×1袋（本田屋本店街）
- ◇会津がんこ米 450g×1袋（山本商事株）
- ◇会津山吹みそ 1kg×1袋（街永井屋麴店）
- ◇イゲタしょうゆ本醸造 1ℓ×1本（林合名会社）

#### 【庄助セット(5,500円)】

- ◇栄川特別純米酒 720ml×1本（栄川酒造株）
- ◇会津銘産国産馬刺し 130g×2（株ハヤオ）
- ◇喜多方ラーメン袋2食入（株喜多方ラーメン本舗）

※各セットとも税込、送料込、梱包代込

〔問合せ先〕 企業振興課 TEL27-1212



○女性の活躍促進（管理職登用促進や職域拡大、ポジティブ・アクションなど）

○ワーク・ライフ・バランスの推進（仕事と家庭生活（育児・介護等）を両立しやすい職場づくり、男性の育休取得促進など）

※これまでに表彰された事業者を除く

#### ◆応募方法

所定の応募用紙を市役所企画調整課 協働・男女

参画室へファックス・郵送・持参のいずれかで応募。メールによる応募も可（メール本文に必要事項をご記入ください）。

#### ◆応募締切

9月14日(月)必着

#### ◆問合せ

会津若松市役所 企画調整課 協働・男女参画室

TEL 39-14405  
FAX 39-14400

〈詳しくはこちら〉



メール



ホームページ

## INPIT 福島県知財総合支援窓口

知財のことなら  
ご相談ください  
(相談・支援は無料です)

特許

商標

意匠

著作権

TEL 024-963-0242

一般社団法人福島県発明協会

健康な食生活を  
伝統発酵食品で



会津天寶  
SINCE 1871

0120-340-142  
http://www.aizu-tenpo.co.jp/

## 金融部会掲示板

経営に関する情報をタイムリーにご案内!

### ■とうほう"起業家応援"相談会 (相談料) 無料

日時	毎月1回 東邦銀行の各店にて開催 <small>(日時は最寄りの各営業店にお問合せ下さい)</small>	◇創業・起業の相談 ◇商品開発・新規事業参入の相談 ◇経営相談・販路拡大の相談 など
場所	東邦銀行本店・各店	

お問合せ先(支援機関) 東邦銀行会津支店 ☎27-6511

### ■経営まるまる個別相談会 (経営相談全般) 経営者・事業者対象 (相談料) 無料

日時	8月20日(木) 10:00~12:00	◇経営および財務改善に関する相談 ◇毎月の借入金返済額に関する相談 ◇その他、経営全般に関する相談
場所	会津商工信用組合本店	

### ■各種補助金活用等個別相談会 (相談料) 無料

日時	9月3日(木) 13:00~17:00	◇創業の相談 ◇各種補助金活用の相談
場所	会津商工信用組合本店	

お問合せ先(支援機関) 会津商工信用組合本店  
営業統括部 地域支援課 ☎22-6565

※詳細及び申込み等は、各金融機関・支援機関までお問い合わせください。

### 会員限定WEBセミナー 今月のID・パスワード

会員専用ID **k0744** パスワード **1212**

◆お問合せ 経営サービス部 TEL27-1212

## =会員親善ゴルフ大会 参加者を募集中=

と き : 令和2年9月26日(土)  
と ころ : 会津磐梯カントリークラブ  
参加費 : 3,000円  
申込〆切 : 8月31日(月) \*同封チラシをご覧ください  
◆申込み・問合せ…総務課 TEL27-1212

## 会員掲示板

会員数2,585件(6月20日現在)  
[順不同・敬称略]

新規会員		
事業所名	業種又は取扱品	
日本電気株式会社イノベーションセンター	社会基盤、ネットワークサービス等	
(有)すえひろ	喫茶、土産品販売、広告代理店	
kitchen IZANAI	一般飲食店	
(株)アイデア	建築設計・施工	
(株)中屋建設	一般建築	
合同会社エフケイ共同舎	障がい者グループホーム	
スライカフェ	カフェ、バー	
カンカン理容室	理容一般	
会津若松公証役場	公証役場	
めぐみ工業	一般建設	
光建設	一般建設	
㈱タケダ総合衛生センターリメイクシステム事業部	塗装、その他工事	
吉田漆工房	漆器製造販売	
インテリアマッドコーポレーション	内装	
(有)五十嵐オートガラス	自動車ガラス修理、中古車販売	
オリックス・ホテルマネジメント㈱御宿東鳳	旅館・ホテル	
Dog Schoolあらい	犬のしつけ、トレーニング	
(株)日高見経営サポート会津支社	経営コンサルティング	
A・GA・YA	バー	
変 更		
事業所名	変更事項	変更後
(株)福島民報社 会津若松支社	代表者	五十嵐 稔
さくら塗装(株)	住所	門田町大字一ノ塚字村西658
特定非営利活動法人 素材広場	住所 連絡先	追手町4-47 2階 TEL/85-7355 FAX/85-7356
松浦商事(株)	代表者	松浦 健典
日章住設(株)	代表者	秋山 貴紀
東北電力ネットワーク(株)会津若松電力センター	代表者	高橋 康明

## 定例無料相談のご案内

### 法律相談

※受付は正午まで

日時

9月7日(月)  
10時~13時

相談員 船木義男弁護士

### 貿易相談

当面の間、ご相談は電話又はメールで受付します。

相談員 ジェトロ福島貿易アドバイザー

### 健康相談

※1週間前まで要予約

日時 8月27日(木)  
9時30分~11時30分

相談員 保健師・産業カウンセラー 小林洋子氏

### 福島県産業復興個別相談

※事前予約必要

日時 毎月第1木曜日  
10時30分~14時

相談員 福島県産業復興相談センター職員

### 事業承継個別相談

※要予約

日時 8月19日(水)  
10時~15時

相談員 福島県産業復興相談センター職員

### 働き方改革・雇用調整助成金相談

日時 毎週木曜日

相談員 福島県働き方改革推進支援センター  
社会保険労務士

※場所はいずれも商工会議所です。ご相談は無料です。

会津地酒

赤坂、柴山、花巻  
名倉山、宮家、辰家  
會州一 会津中將  
飛騨直、泉山、天明  
国権、花家、七重郎

会津若松市大町一丁目2番39号

(有)うめや商店

TEL 0242-22-1547  
FAX 0242-22-1548 定休日/日曜日

E-mail: umeya-w0701@tune.ocn.ne.jp  
URL: http://www.uyou.gr.jp/umeya/

感謝の心でこれからも...



あいづしんくみ

会津商工信用組合

会津若松市中央一丁目1-30  
TEL 0242-22-6565  
http://www.aizushinkumi.co.jp

商売繁盛のお手伝い!

何にでも印刷・プリント...  
カレンダー、タオル、記念品各種、  
ご相談下さい

ハガキ、チラシ、印刷。  
はんこ、スタンプ。  
ノボリ、ハッピ。  
プリントシャツ等...  
イベントの企画・運営

赤ペロちゃん

「赤ペロちゃん」グッズ製作、  
「着ぐるみ」の派遣いたします。

すずき商会

http://suzuki-syokai.com

すずき商会 販売促進 検索 東郷工場福島 検索

会津若松市河東町東長原字空也原142  
電話・FAX 0242-76-1935、85-6405  
代表者(鈴木)携帯・080-3140-0147

K-REalty Office

ご相談下さい!

# 不動産

土地・建物の売買

福島県知事第(6)1863号

株式会社 菊地不動産事務所

会津若松市栄町1-19(神明通り)

TEL 0242-27-7033  
FAX 0242-27-5600

執筆者との契約により  
ホームページへの掲載を  
控えさせていただいております

家族葬専用ホール  
(アネシスメイト会員限定利用)  
『神保エンディングステージ扇町』



家族葬は神保  
お気軽にお問合せください  
☎0242-22-2421

相談・見積・見学無料  
ホームページからも入会手続きが  
出来るようになりました。

神保の家族葬 検索



ホームページ



第3次救命救急センター  
24時間対応

会津中央病院  
福島県会津若松市鶴賀町1番1号  
電話 0242-25-1515

待ちきれない冒険へ。



DELICA  
D:5

会津三菱自動車販売株式会社  
(會津本店)  
会津若松市町北町大字  
藤室字達摩168番地1号  
Tel.0242-25-2711(代)



執筆者との契約により  
ホームページへの掲載を  
控えさせていただいております

「新型コロナウイルス対策特別資金（実質無利子型）」  
のご案内

感染拡大の影響を受けている事業者の皆様にご利用頂くため実質無利子型の保証制度が創設されました。

制  
度  
概  
要

- ・貸付限度額 4,000万円
- ・保証料率 負担 ゼロ もしくは 1/2
- ・貸付期間 10年以内(据置5年以内)
- ・貸付利率 年1.5%以内(3年間無利子)

※売上高等の減少に  
ついて市町村長の  
認定が必要になります。

(当協会ホームページ →)



 福島県信用保証協会

※ 詳細や最新の情報は、当協会ホームページにてご確認ください。

会津支店 Tel. 0242-23-9171

# 会員事業所 はいけん Vol.301

～総合エステサロン～  
ヘッドスパ アンド デペレーション  
headspa & depilation

リッコ  
RICCO

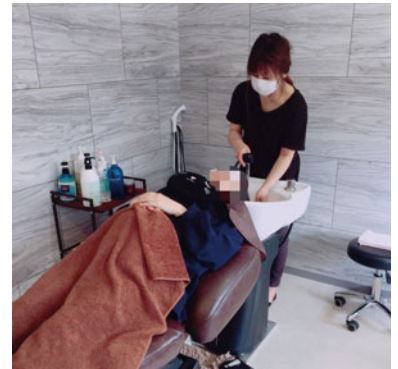


今回の事業所はいけんは、市内西年貢町にオープンした総合エステサロン「ヘッドスパ&デペレーション リッコ」さんをご紹介します。

店内は、お客様に『ホッとする時間、美しくなる時間を楽しんでほしい』という想いからすっきりシンプルに落ち着いたプライベート空間を演出。オーナーの目黒さんは『お客様のニーズにお応えし、Riccoを通して綺麗になるお手伝いをさせていただけたら嬉しい』とのこと。

「お客様お一人お一人と丁寧にカウンセリングをさせていただき、ご要望にあわせた施術によって、お客様本来の輝きを引き出すお手伝いをさせていただきます！さらに女性のお客様だけでなく、特におうち時間や在宅勤務が増えた今、長時間同じ姿勢になってしまったためにカチコチになった頭や首をRiccoのヘッドスパで気分も身体もリフレッシュしてほしいです。血流もよくなるうえに頭皮の汚れも綺麗になるので綺麗な髪を育てる育毛にもなるんです。」と語った目黒さん。

エステメニューは、学生にも人気の最新脱毛マシン「LUMIX-A9」を使用した「はやい！痛くない！」脱毛と、アンチエイジングや肩こり、目の疲れ、薄毛にも効果のあるヘッドスパなど様々。



夏真っ只中、是非ヘッドスパ&デペレーション リッコさんで、身体のメンテナンスをしてみたいはいかがでしょうか。

住所：西年貢2-4-16

電話：0242-27-2211

営業時間：10:00～22:00《完全予約制》

(LINEでの予約も可能です@uyy40730)

定休日：不定休

駐車場：駐車場あり



※QRコードからお店のインスタグラムにとべます。店内の様子やお客様の声もご紹介しておりますので是非フォローお願いします！



**編集後記**  
残暑お見舞い申し上げます。今年度は、新型コロナウイルス感染症拡大防止で例年とは違うお盆を皆様は過ごされるのでしょうか。現在、国・県・市では、補助金・給付金・助成金などによる様々な施策が示されています。期限が迫っている施策などもありますので、該当される方はお早めに申請をお願いします。

なお、持続化給付金と家賃支援給付金に関しては、会津若松商工会議所会議室がサポート会場になります。該当される方はお早めに申請手続きをお願いします。ご来場には予約が必要となりますので、予約をしてからご来場をお願いします。詳しくは本誌4ページに掲載しておりますので、ご覧ください。(田部)

卸物流部会（佐藤洋一部会長）の新たなラッピングトラックが完成。7月21日に完成発表会を開催した。このトラックには、昨年度に引き続き「サムライシティ会津」をイメージし、会津のシンボル鶴ヶ城と、会津若松市観光大使でサムライ文化を世界に向け発信している島口哲朗氏を施した。発表会には島口氏も出席し、正副会長とともにラッピングトラックの発表を見た。



担っている。

会津のPRに一役！  
ラッピングトラック完成発表会を開催