

平成25年度
市内商店街等空き店舗状況調査
報告書

会津若松商工会議所

会津若松中小企業相談所

平成25年度 市内商店街等空き店舗状況調査

1. 調査目的

会津地域は全国の中でも特に高齢化率が高く、それに伴い中心商店街は購買力が著しく失われ、空き店舗数が急速に増加したが、昨年度の調査では、商売を廃業し、民家または、非店舗(事務所)としている事業所も増加している傾向にある。また、駐車場・空地が昨年、一昨年と減少しており、非店舗(事務所)や空家を駐車場・空き地化する傾向は一段落してきたと思われる。しかし、商店街の中心的存在であった、中合会津店並びに、会津サティの跡地利用については、いまだに不透明な状態であり、今後も商店街の魅力向上策が必要である。

本調査では、中心商店街をはじめ、市内の各商店街の空き店舗の現状を把握することにより、今後の中心市街地活性化対策の参考とするためのデータ収集を目的に実施する。

2. 調査対象

調査対象商店街等（15ヶ所）

- | | |
|--------------|--------------|
| ① 神明通り商店街 | ⑨ 中央通り商店街 |
| ② 大町四ツ角通り商店街 | ⑩ 大手門通り商店街 |
| ③ 本町通り商店街 | ⑪ 鶴ヶ城通り商店街 |
| ④ 市役所通り商店街 | ⑫ 材木町通り商店街 |
| ⑤ 大町駅前通り商店街 | ⑬ 博労町通り商店街 |
| ⑥ 七日町通り商店街 | ⑭ 門田中野通り商店街 |
| ⑦ 会女通り商店街 | ⑮ その他の商業集積地域 |
| ⑧ 栄町四丁目通り商店街 | |

3. 調査方法

巡回調査による。

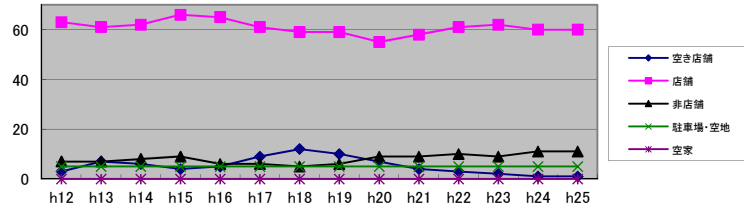
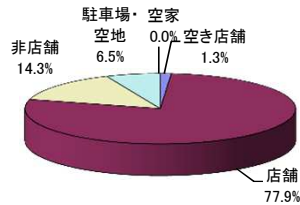
各商店街の通りに面した商店の現状を調査し、空き店舗、店舗、非店舗（事務所等）、駐車場、空き地、空き家に分類する。なお、調査対象は建物1階部分のみとする。

4. 調査期間

平成25年10月～11月

①神明通り

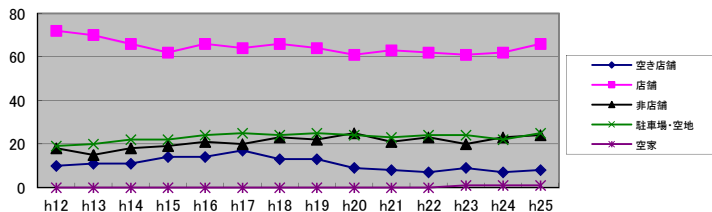
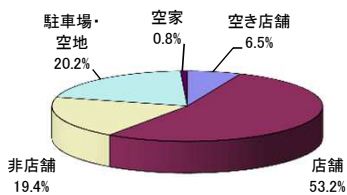
	h12	h13	h14	h15	h16	h17	h18	h19	h20	h21	h22	h23	h24	h25	割合
空き店舗	3	7	6	4	5	9	12	10	7	4	3	2	1	1	1.3%
店舗	63	61	62	66	65	61	59	59	55	58	61	62	60	60	77.9%
非店舗	7	7	8	9	6	6	5	6	9	9	10	9	11	11	14.3%
駐車場・空地	5	5	5	5	5	5	5	5	5	5	5	5	5	5	6.5%
空家	0	0	0	0	0	0	0	0	0	0	0	0	0	0	0.0%
合計	78	80	81	84	81	81	81	80	76	76	79	78	77	77	100.0%



前回と同じ状況で推移している。

②大町四ツ角

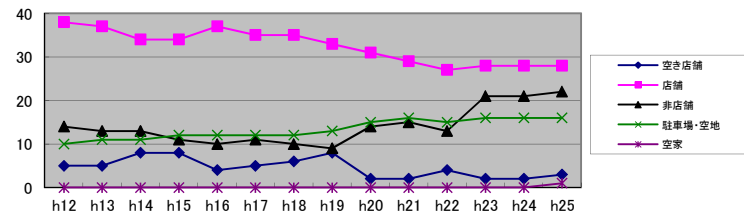
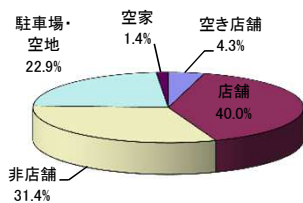
	h12	h13	h14	h15	h16	h17	h18	h19	h20	h21	h22	h23	h24	h25	割合
空き店舗	10	11	11	14	14	17	13	13	9	8	7	9	7	8	6.5%
店舗	72	70	66	62	66	64	66	64	61	63	62	61	62	66	53.2%
非店舗	18	15	18	19	21	20	23	22	25	21	23	20	23	24	19.4%
駐車場・空地	19	20	22	22	24	25	24	25	24	23	24	24	22	25	20.2%
空家	0	0	0	0	0	0	0	0	0	0	0	0	1	1	0.8%
合計	119	116	117	117	125	126	126	124	119	115	116	115	115	124	100.0%



店舗4件、非店舗(事務所)1件、空き店舗1件、駐車場・空地3件が増加した。

③本町通り

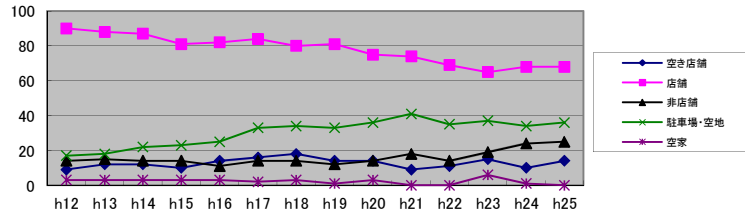
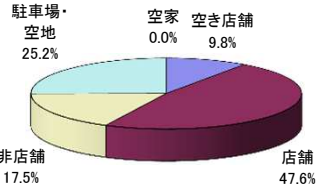
	h12	h13	h14	h15	h16	h17	h18	h19	h20	h21	h22	h23	h24	h25	割合
空き店舗	5	5	8	8	4	5	6	8	2	2	4	2	2	3	4.3%
店舗	38	37	34	34	37	35	35	33	31	29	27	28	28	28	40.0%
非店舗	14	13	13	11	10	11	10	9	14	15	13	21	21	22	31.4%
駐車場・空地	10	11	11	12	12	12	12	13	15	16	15	16	16	16	22.9%
空家	0	0	0	0	0	0	0	0	0	0	0	0	0	1	1.4%
合計	67	66	66	65	63	63	63	63	62	62	59	67	67	70	100.0%



空き店舗・非店舗・空家が1件ずつ増えた。

④市役所通り

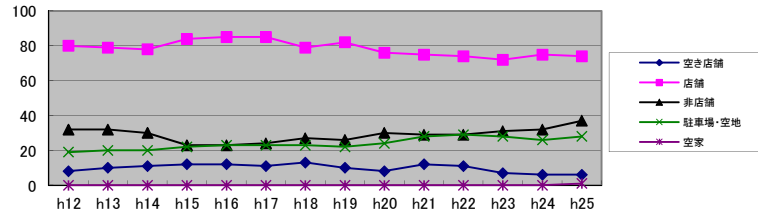
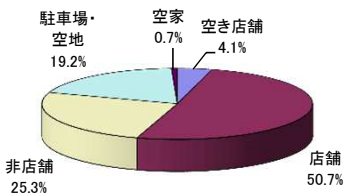
	h12	h13	h14	h15	h16	h17	h18	h19	h20	h21	h22	h23	h24	h25	割合
空き店舗	9	12	12	10	14	16	18	14	14	9	11	15	10	14	9.8%
店舗	90	88	87	81	82	84	80	81	75	74	69	65	68	68	47.6%
非店舗	14	15	14	14	11	14	14	12	14	18	14	19	24	25	17.5%
駐車場・空地	17	18	22	23	25	33	34	33	36	41	35	37	34	36	25.2%
空家	3	3	3	3	3	2	3	1	3	0	0	6	1	0	0.0%
合計	133	136	138	131	135	149	149	141	142	142	129	142	137	143	100.0%



空き店舗数が4件増加した。

⑤大町駅前通り

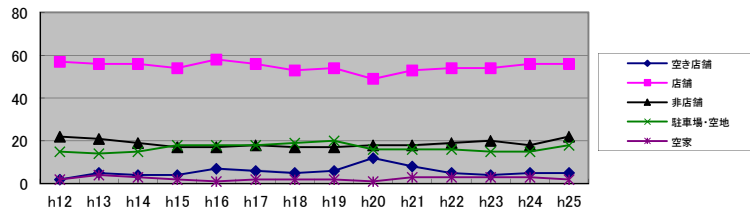
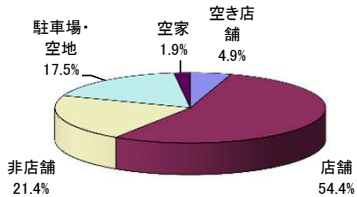
	h12	h13	h14	h15	h16	h17	h18	h19	h20	h21	h22	h23	h24	h25	割合
空き店舗	8	10	11	12	12	11	13	10	8	12	11	7	6	6	4.1%
店舗	80	79	78	84	85	85	79	82	76	75	74	72	75	74	50.7%
非店舗	32	32	30	23	23	24	27	26	30	29	29	31	32	37	25.3%
駐車場・空地	19	20	20	22	23	23	23	22	24	28	29	28	26	28	19.2%
空家	0	0	0	0	0	0	0	0	0	0	0	0	0	1	0.7%
合計	139	141	139	141	143	143	142	140	138	144	143	138	139	146	100.0%



空き店舗数は横ばい状態であったが、店舗が1件減少し、非店舗5件、駐車場・空地2件、空家1件増加した。

⑥七日町通り

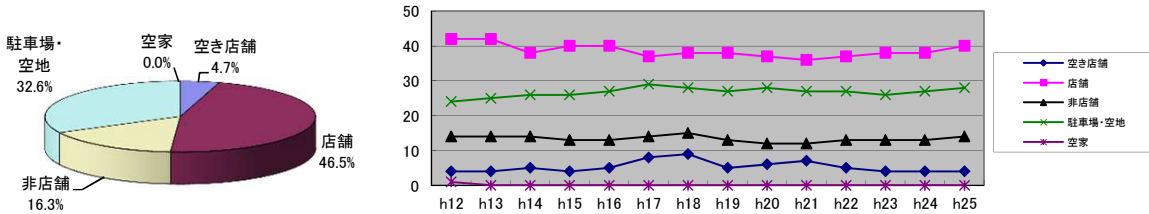
	h12	h13	h14	h15	h16	h17	h18	h19	h20	h21	h22	h23	h24	h25	割合
空き店舗	2	5	4	4	7	6	5	6	12	8	5	4	5	5	4.9%
店舗	57	56	56	54	58	56	53	54	49	53	54	54	56	56	54.4%
非店舗	22	21	19	17	17	18	17	17	18	18	19	20	18	22	21.4%
駐車場・空地	15	14	15	18	18	18	19	20	16	16	16	15	15	18	17.5%
空家	2	4	3	2	1	2	2	2	1	3	3	3	3	2	1.9%
合計	98	100	97	95	101	100	96	99	96	98	97	96	97	103	100.0%



非店舗が4件、駐車場・空地が3件増加している。

⑦会女通り

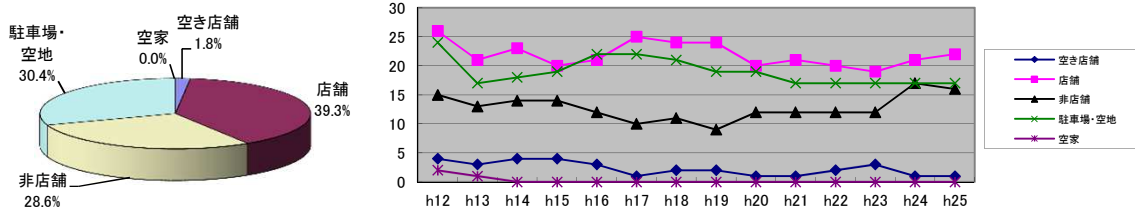
	h12	h13	h14	h15	h16	h17	h18	h19	h20	h21	h22	h23	h24	h25	割合
空き店舗	4	4	5	4	5	8	9	5	6	7	5	4	4	4	4.7%
店舗	42	42	38	40	40	37	38	38	37	36	37	38	38	40	46.5%
非店舗	14	14	14	13	13	14	15	13	12	12	13	13	13	14	16.3%
駐車場・空地	24	25	26	26	27	29	28	27	28	27	27	26	27	28	32.6%
空家	1	0	0	0	0	0	0	0	0	0	0	0	0	0	0.0%
合計	85	85	83	83	85	88	90	83	83	82	82	81	82	86	100.0%



店舗2件、非店舗1件、駐車場・空地1件増えている。

⑧栄町四丁目

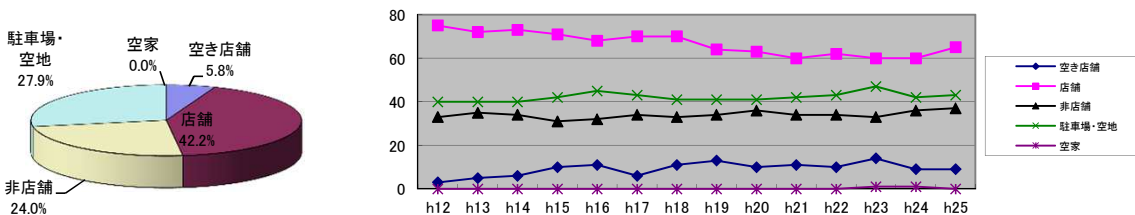
	h12	h13	h14	h15	h16	h17	h18	h19	h20	h21	h22	h23	h24	h25	割合
空き店舗	4	3	4	4	3	1	2	2	1	1	2	3	1	1	1.8%
店舗	26	21	23	20	21	25	24	24	20	21	20	19	21	22	39.3%
非店舗	15	13	14	14	12	10	11	9	12	12	12	12	17	16	28.6%
駐車場・空地	24	17	18	19	22	22	21	19	19	17	17	17	17	17	30.4%
空家	2	1	0	0	0	0	0	0	0	0	0	0	0	0	0.0%
合計	71	55	59	57	58	58	58	54	52	51	51	51	56	56	100.0%



昨年まで非店舗で集計していたところが小売店であった為、店舗に変更した。その為、店舗が1件増、非店舗が1件減となっている。

⑨中央通り

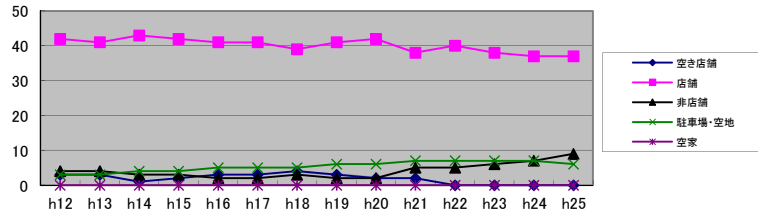
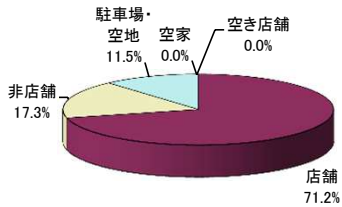
	h12	h13	h14	h15	h16	h17	h18	h19	h20	h21	h22	h23	h24	h25	割合
空き店舗	3	5	6	10	11	6	11	13	10	11	10	14	9	9	5.8%
店舗	75	72	73	71	68	70	70	64	63	60	62	60	60	65	42.2%
非店舗	33	35	34	31	32	34	33	34	36	34	34	33	36	37	24.0%
駐車場・空地	40	40	40	42	45	43	41	41	41	42	43	47	42	43	27.9%
空家	0	0	0	0	0	0	0	0	0	0	0	1	1	0	0.0%
合計	151	152	153	154	156	153	155	152	150	147	149	155	148	154	100.0%



店舗が5件増加、非店舗、駐車場・空地がそれぞれ1件ずつ増加した。

⑩大手門通り

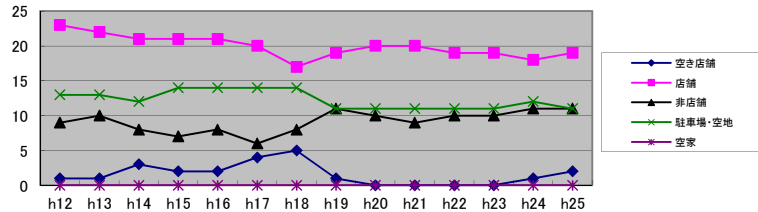
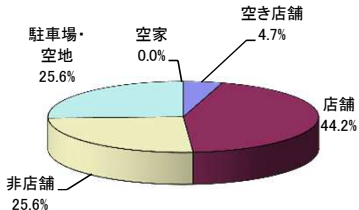
	h12	h13	h14	h15	h16	h17	h18	h19	h20	h21	h22	h23	h24	h25	割合
空き店舗	3	3	1	2	3	3	4	3	2	2	0	0	0	0	0.0%
店舗	42	41	43	42	41	41	39	41	42	38	40	38	37	37	71.2%
非店舗	4	4	3	3	2	2	3	2	2	5	5	6	7	9	17.3%
駐車場・空地	3	3	4	4	5	5	5	6	6	7	7	7	7	6	11.5%
空家	0	0	0	0	0	0	0	0	0	0	0	0	0	0	0.0%
合計	52	51	51	51	51	51	51	52	52	52	52	51	51	52	100.0%



昨年同様、空き店舗は0件という結果となった。非店舗が2件増加した。

⑪鶴ヶ城通り

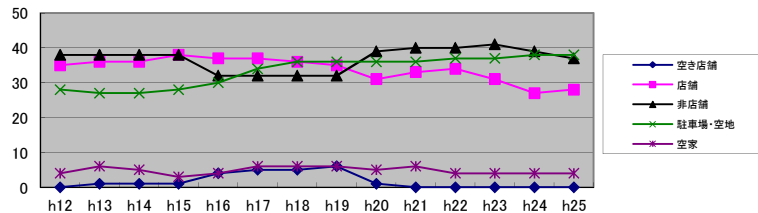
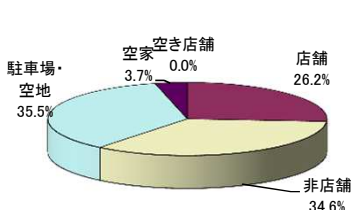
	h12	h13	h14	h15	h16	h17	h18	h19	h20	h21	h22	h23	h24	h25	割合
空き店舗	1	1	3	2	2	4	5	1	0	0	0	0	1	2	4.7%
店舗	23	22	21	21	21	20	17	19	20	20	19	19	18	19	44.2%
非店舗	9	10	8	7	8	6	8	11	10	9	10	10	11	11	25.6%
駐車場・空地	13	13	12	14	14	14	14	11	11	11	11	11	12	11	25.6%
空家	0	0	0	0	0	0	0	0	0	0	0	0	0	0	0.0%
合計	46	46	44	44	45	44	44	42	41	40	40	40	42	43	100.0%



空き店舗1件増加、店舗1件し、駐車場・空地が1件減少した。

⑫材木町通り

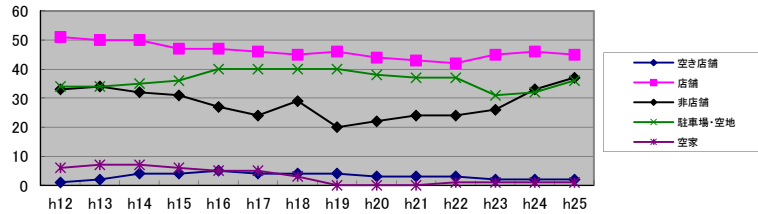
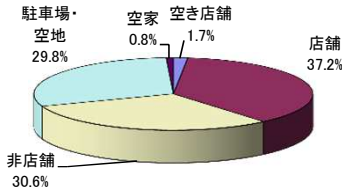
	h12	h13	h14	h15	h16	h17	h18	h19	h20	h21	h22	h23	h24	h25	割合
空き店舗	0	1	1	1	4	5	5	6	1	0	0	0	0	0	0.0%
店舗	35	36	36	38	37	37	36	35	31	33	34	31	27	28	26.2%
非店舗	38	38	38	38	32	32	32	32	39	40	40	41	39	37	34.6%
駐車場・空地	28	27	27	28	30	34	36	36	36	36	37	37	38	38	35.5%
空家	4	6	5	3	4	6	6	6	5	6	4	4	4	4	3.7%
合計	105	108	107	108	107	114	115	115	112	115	115	113	108	107	100.0%



空き店舗はここ数年ないが、店舗が1件増加、非店舗が2件減少している。

⑬博労町通り

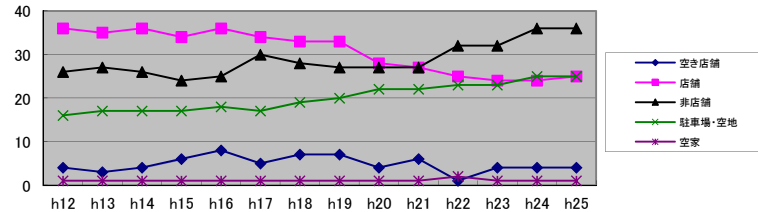
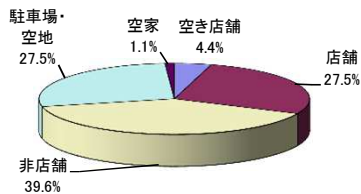
	h12	h13	h14	h15	h16	h17	h18	h19	h20	h21	h22	h23	h24	h25	割合
空き店舗	1	2	4	4	5	4	4	4	3	3	3	2	2	2	1.7%
店舗	51	50	50	47	47	46	45	46	44	43	42	45	46	45	37.2%
非店舗	33	34	32	31	27	24	29	20	22	24	24	26	33	37	30.6%
駐車場・空地	34	34	35	36	40	40	40	40	38	37	37	31	32	36	29.8%
空家	6	7	7	6	5	5	3	0	0	0	1	1	1	1	0.8%
合計	125	127	128	124	124	119	121	110	107	107	107	105	114	121	100.0%



ほぼ横ばいであるが、非店舗(事務所)が4件駐車場・空地も4件増加した。

⑭門田中野通り

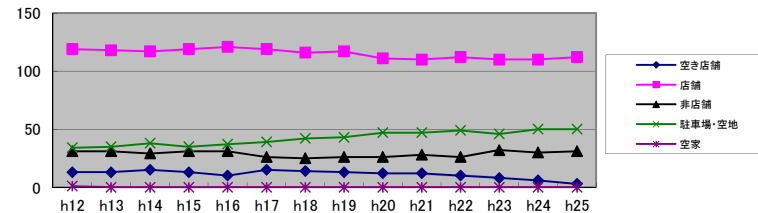
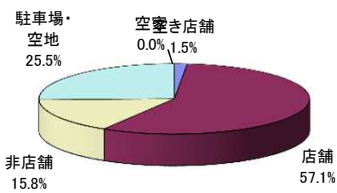
	h12	h13	h14	h15	h16	h17	h18	h19	h20	h21	h22	h23	h24	h25	割合
空き店舗	4	3	4	6	8	5	7	7	4	6	1	4	4	4	4.4%
店舗	36	35	36	34	36	34	33	33	28	27	25	24	24	25	27.5%
非店舗	26	27	26	24	25	30	28	27	27	27	32	32	36	36	39.6%
駐車場・空地	16	17	17	17	18	17	19	20	22	22	23	23	25	25	27.5%
空家	1	1	1	1	1	1	1	1	1	1	2	1	1	1	1.1%
合計	83	83	84	82	88	87	88	88	82	83	83	84	90	91	100.0%



前回とほぼ横ばいであり、店舗が1件増加した。

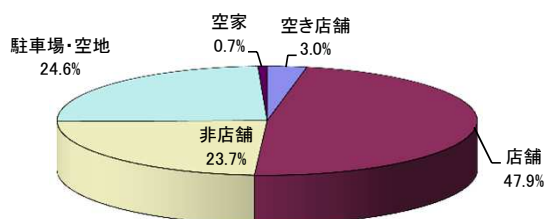
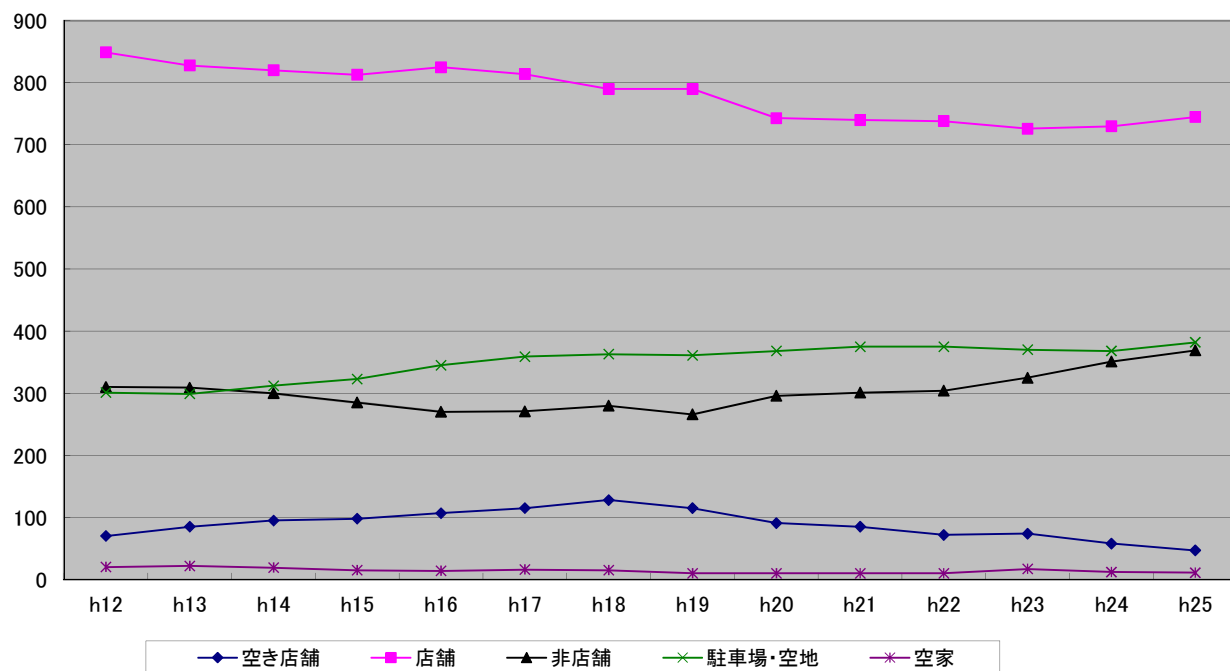
⑮その他商業集積地域

	h12	h13	h14	h15	h16	h17	h18	h19	h20	h21	h22	h23	h24	h25	割合
空き店舗	13	13	15	13	10	15	14	13	12	12	10	8	6	3	1.5%
店舗	119	118	117	119	121	119	116	117	111	110	112	110	110	112	57.1%
非店舗	31	31	29	31	31	26	25	26	26	28	26	32	30	31	15.8%
駐車場・空地	34	35	38	35	37	39	42	43	47	47	49	46	50	50	25.5%
空家	1	0	0	0	0	0	0	0	0	0	0	0	0	0	0.0%
合計	198	197	199	198	199	199	197	199	196	197	197	196	196	196	100.0%



空き店舗が前回調査より3件減少し、店舗が2件、非店舗が1件増加している。

合 計



	h12	h13	h14	h15	h16	h17	h18	h19	h20	h21	h22	h23	h24	h25	割合
空き店舗	70	85	95	98	107	115	128	115	91	85	72	74	58	47	3.0%
店舗	849	828	820	813	825	814	790	790	743	740	738	726	730	745	47.9%
非店舗	310	309	300	285	270	271	280	266	296	301	304	325	351	369	23.7%
駐車場・空地	301	299	312	323	345	359	363	361	368	375	375	370	368	382	24.6%
空家	20	22	19	15	14	16	15	10	10	10	10	17	12	11	0.7%
合計	1,550	1,543	1,546	1,534	1,561	1,575	1,576	1,542	1,508	1,511	1,499	1,512	1,519	1,554	100.0%

総 括

1. 現況

東日本大震災から3年が経過しようとしているが、いまだに原発事故による風評被害は当地域の主要産業である観光業をはじめ、あらゆる産業が深刻な状況にある。そのような中、昨年は、NHK 大河ドラマ「八重の桜」が放送され、多くの観光客が訪れた。しかしながら、今年4月には消費税率の引き上げにより、消費マインドの低減が予想されており、会議所としても、景気浮揚策を策定し、地域経済活性化に結びつけることが急務である。

2. 調査結果について

当調査では、平成20年度より店舗廃業後に建物を倉庫・物置等として利用しているケースは空き店舗から除外している。

全体的な空き店舗の件数では、昨年調査より11件減少し47件と、減少傾向にある。全体的な店舗数では15件増加し745件、非店舗(事務所)数は18件増加の369件となっている。商売を廃業し、民家または、非店舗(事務所)としている事業所も増加している傾向にある。また、駐車場・空地が昨年、一昨年と減少しており、非店舗(事務所)や空家を駐車場・空き地化する傾向は一段落してきたと思われる。

なお、店舗数に関しては、調査開始の平成12年との比較では約12%程度減少しており、いまだ厳しい経済情勢が続いている。

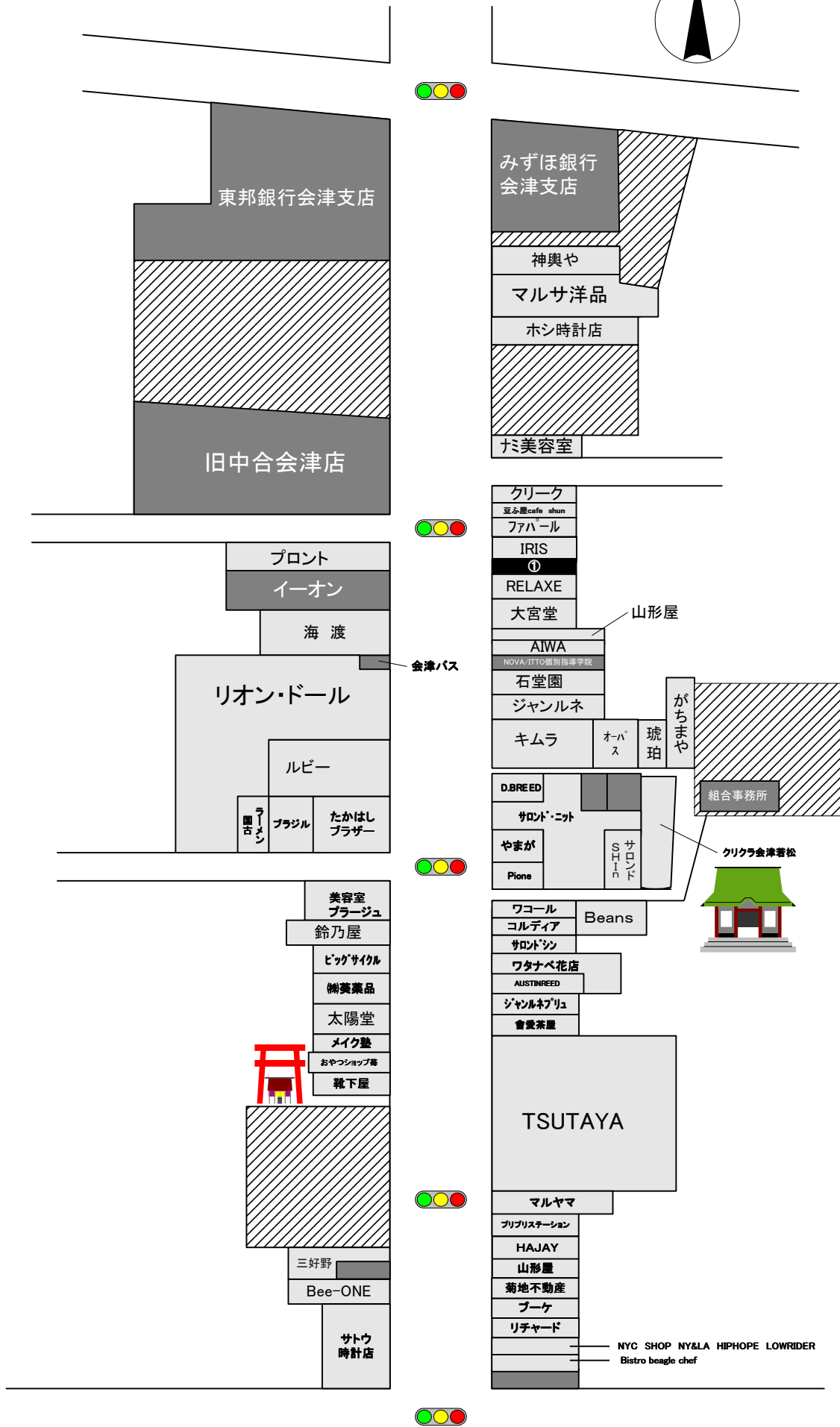
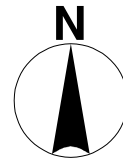
参考までに中小企業庁から発表された全国平均空き店舗率は平成18年8.98%、平成21年10.82%、平成24年14.62%と年々増加してきている。

3. 活性化策の展開

当所では、平成21年度より継続事業として、「商店街空き店舗対策補助事業」(元気なお店応援プログラム)により、商店街の空き店舗対策、新規起業者への対策を行っている。

しかしながら、中心商店街をはじめ、市内の経済活動は未だ震災前の状況にも戻ってはならず、様々な活性化策を継続して展開していくことが求められている。

①神明通り



- 空き店舗
- 店舗・飲食店
- 非店舗
- 駐車場・空き地
- 空き家

みずほ銀行
会津支店

神輿や

マルサ洋品

ホシ時計店

た美容室

クリーク

豆ふ屋cafe shun

ファバール

IRIS

①

RELAXE

大宮堂

山形屋

AIWA

NOVA.ITTO個別指導学院

石堂園

ジャンルネ

キムラ

オパ
ス

琥珀

がちまや

組合事務所

クリクラ会津若松

サロンド・ニット

やまが

Pione

SHIRO

サロンド

ワコール

Bean's

コルディア

サロンドン

ワタナベ花店

AUSTINREED

ジャンルネブリュ

會愛茶屋

TSUTAYA

マルヤマ

フリスチーション

HAJAY

山形屋

菊地不動産

ブーケ

リチャード

NYC SHOP NY&LA HIPHOPE LOWRIDER

Bistro beagle chef

プロント

イーオン

海渡

金津バス

リオン・ドール

ルビー

ラ
イ
オン

ブラジル

たかはし
プラザ

美容室
ブラージュ

鈴乃屋

ビッグサイクル

働美薬品

太陽堂

メイク塾

おやつショップ様

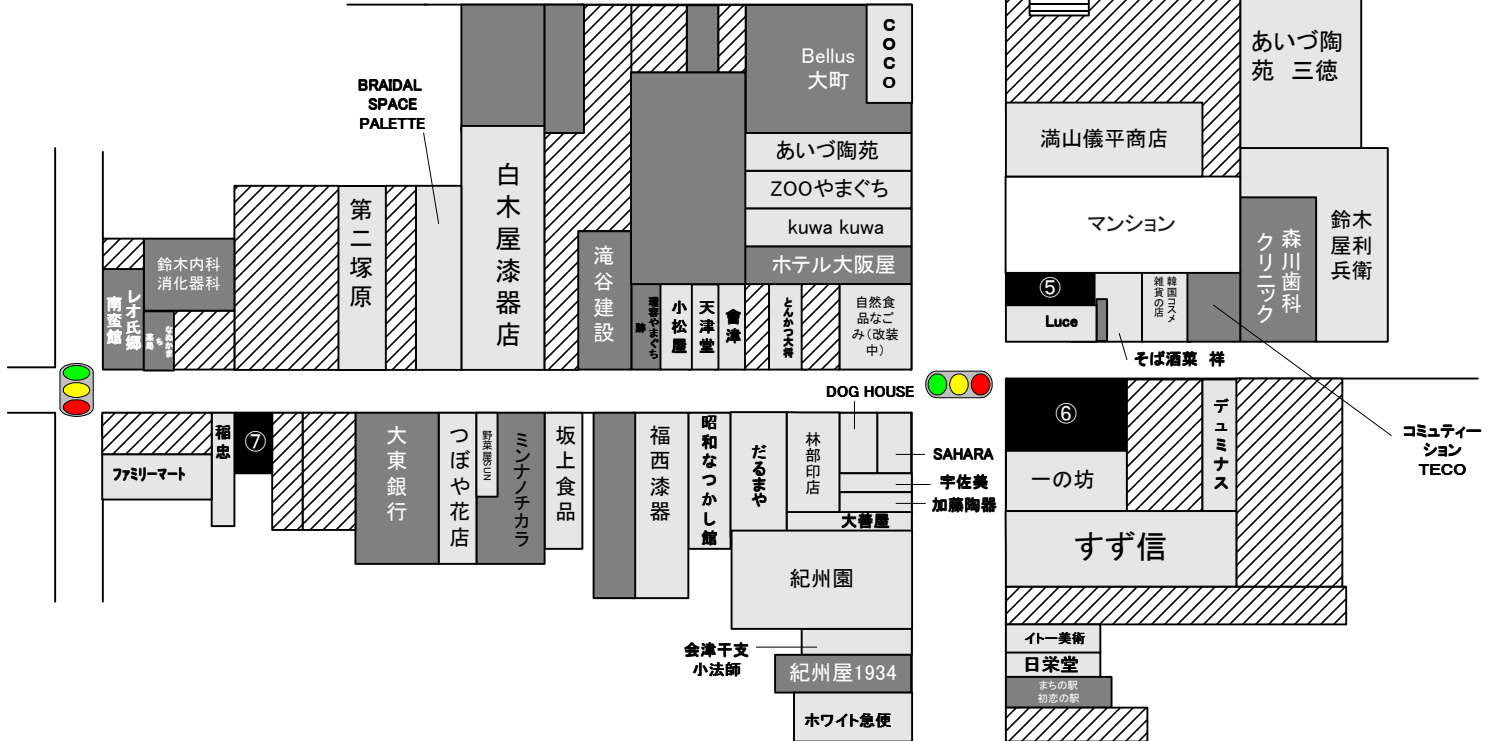
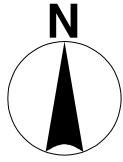
靴下屋

三好野

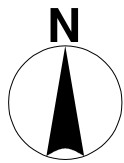
Bee-ONE

サトウ
時計店

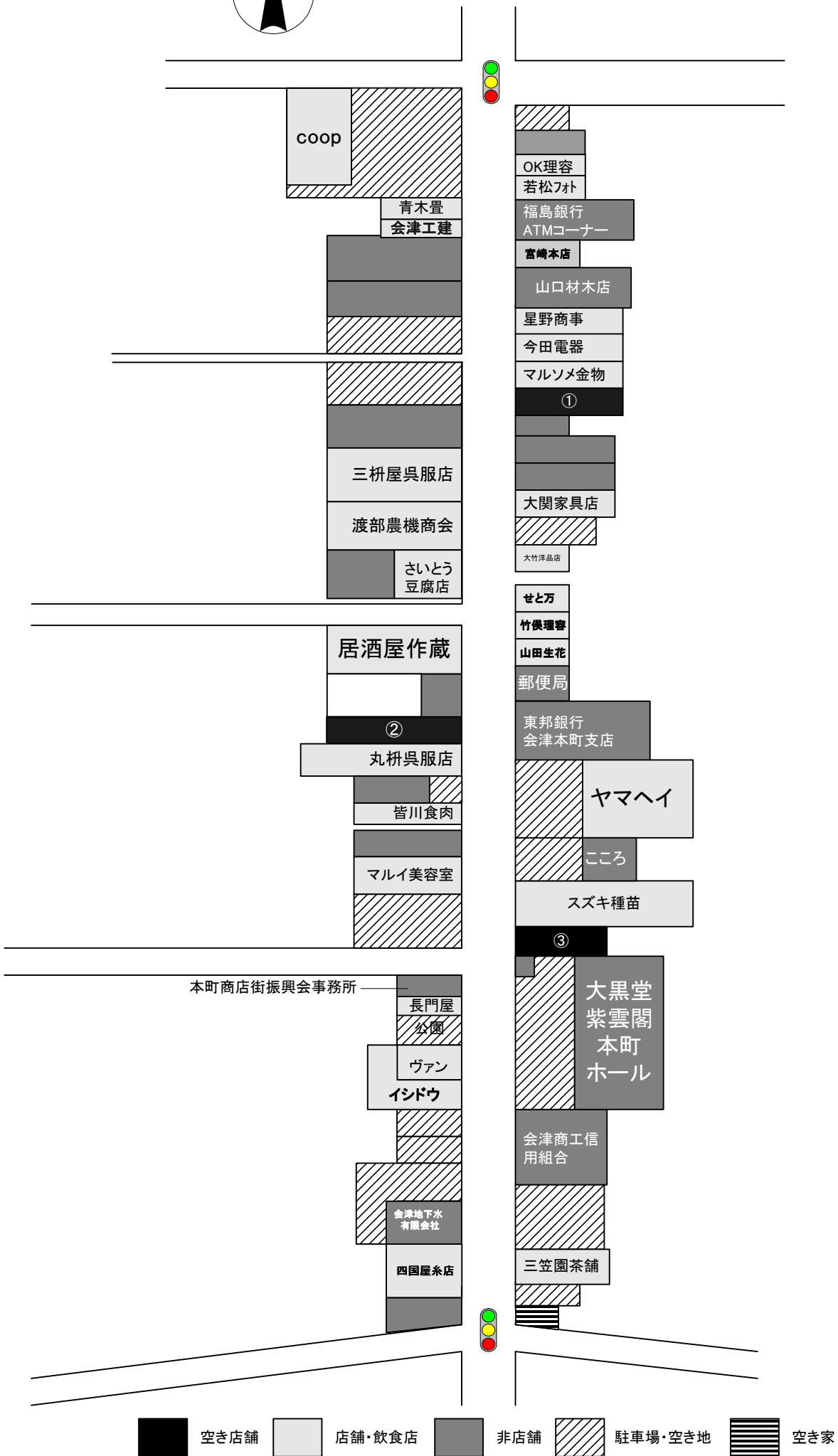
②大町四ツ角



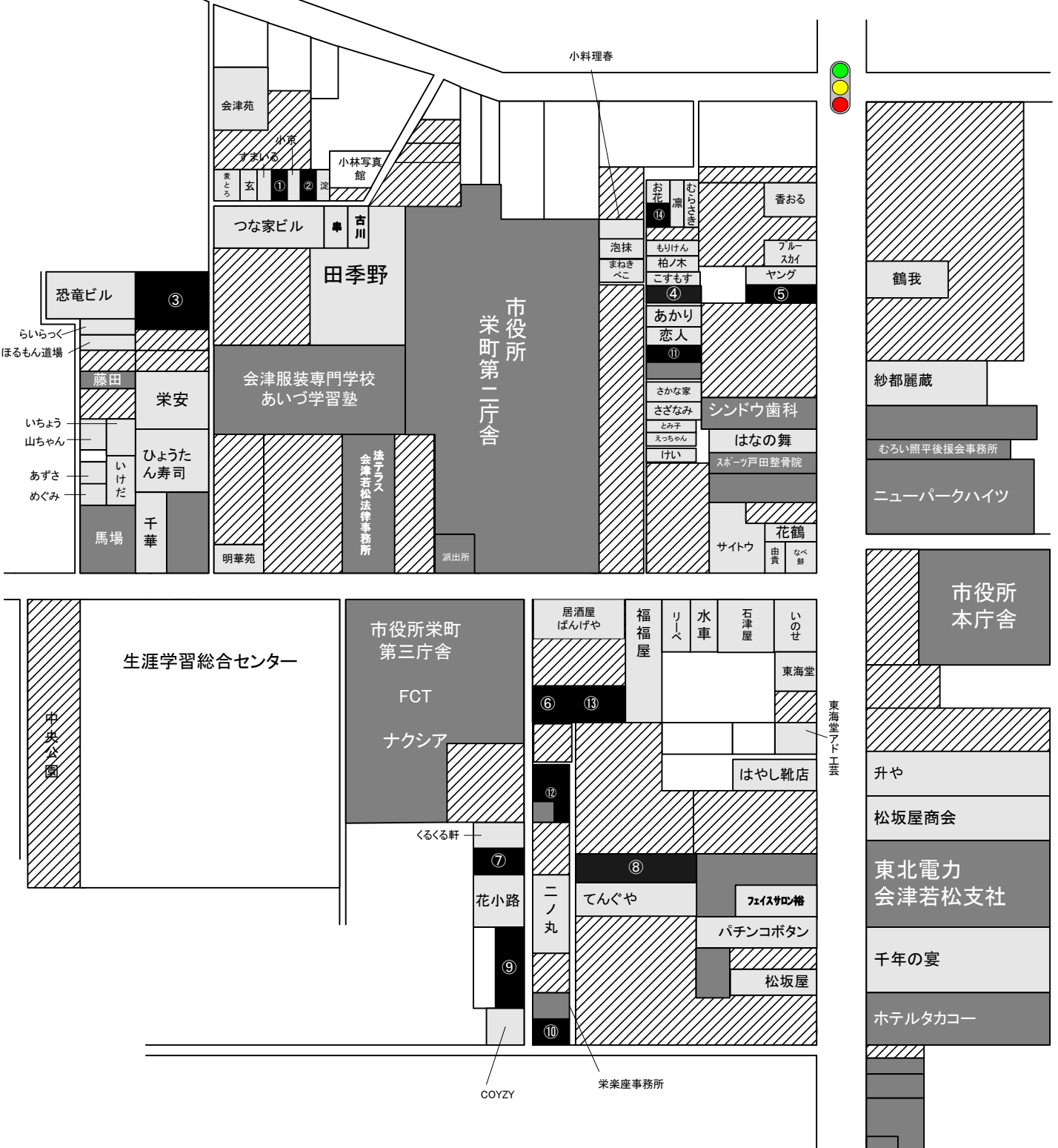
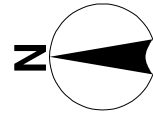
- 空き店舗
- 店舗・飲食店
- 非店舗
- 駐車場・空き地
- 空き家






③本町通り

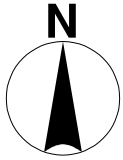


④市役所通り

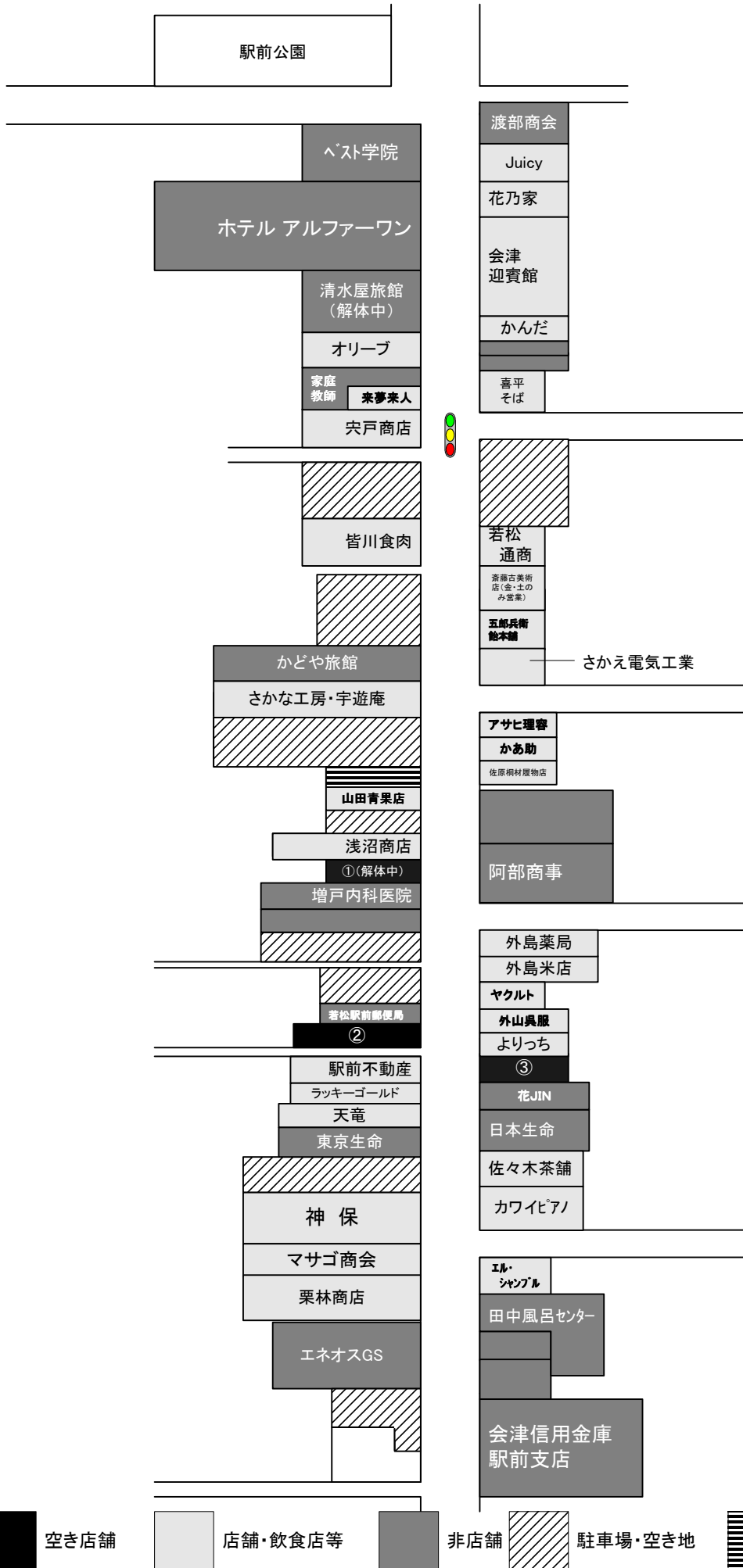


 空き店舗	 店舗・飲食店等	 非店舗	 駐車場・空き地	 空き家
--	---	---	---	---

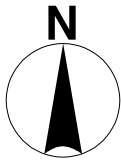




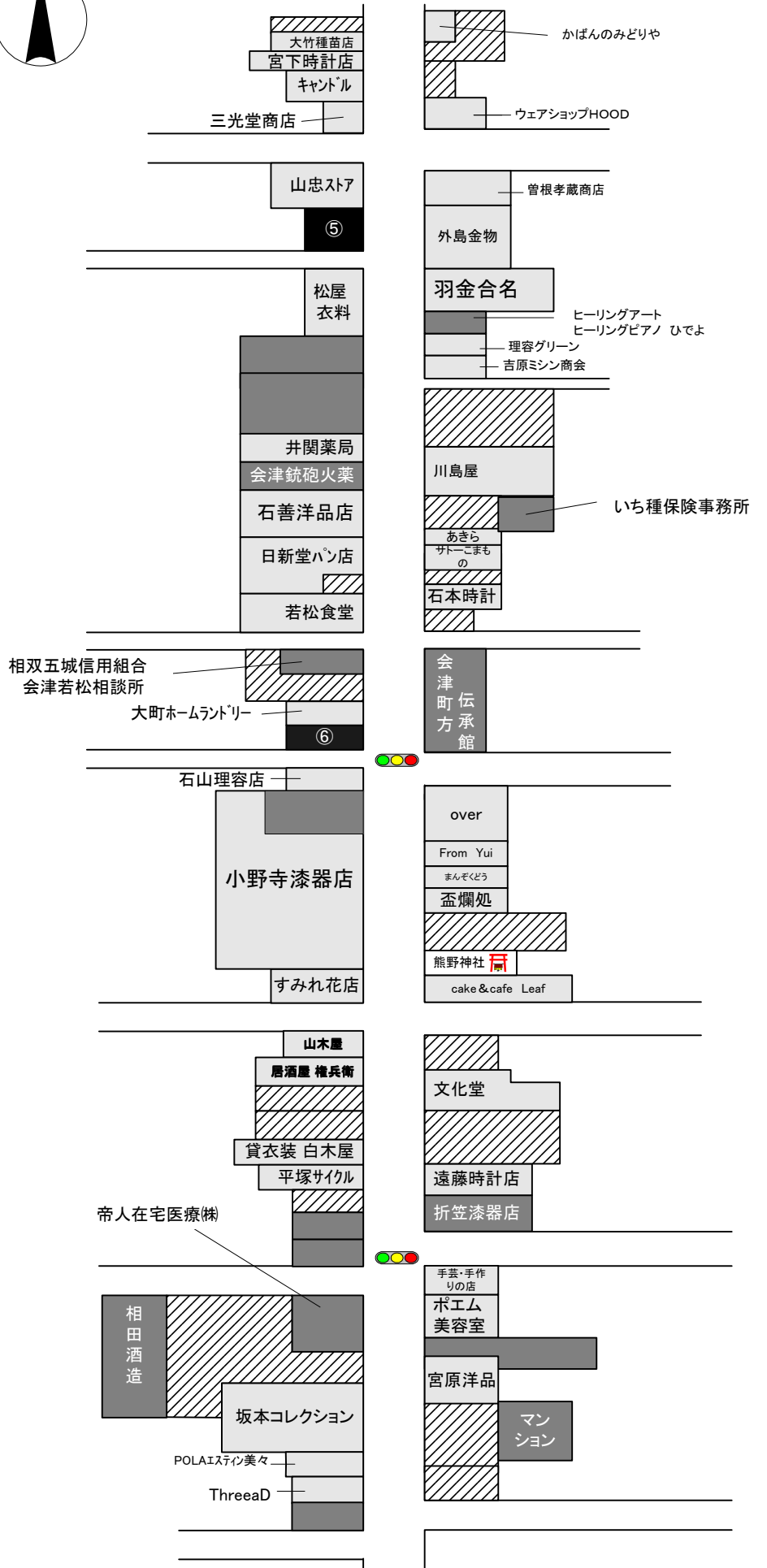
⑤大町駅前通り No.1



- 空き店舗
- 店舗・飲食店等
- 非店舗
- 駐車場・空き地
- 空き家

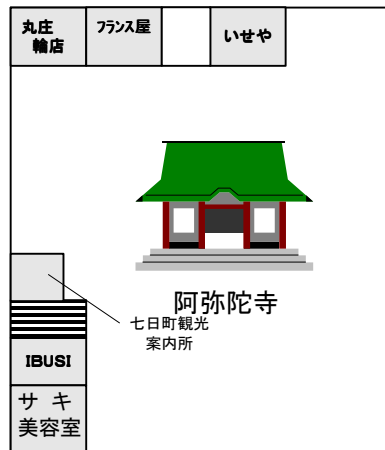
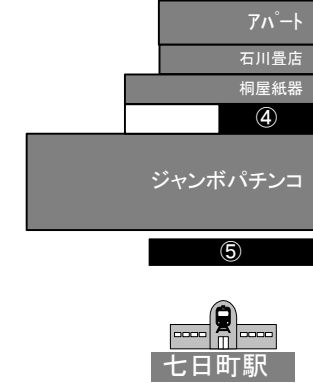
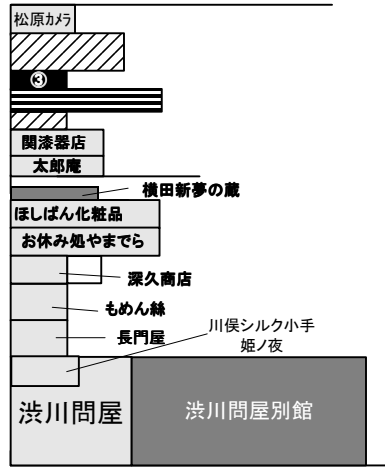
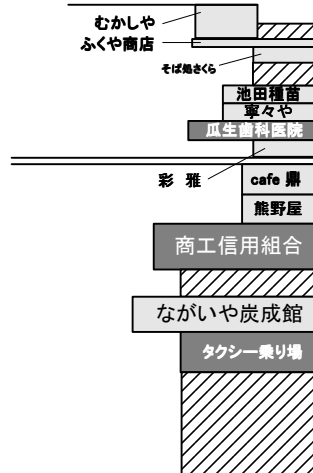
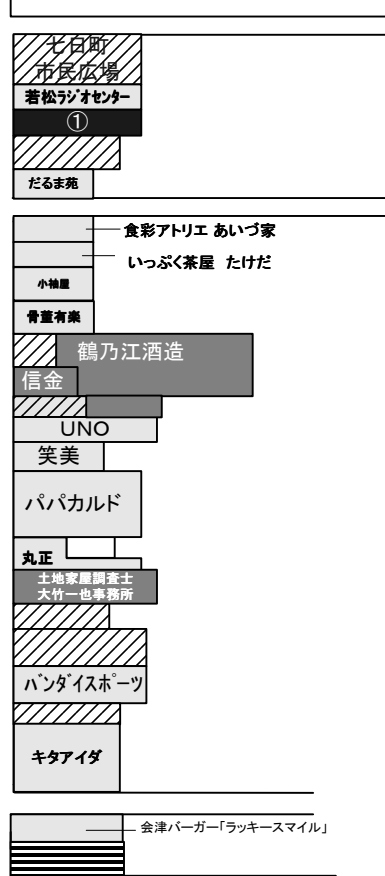
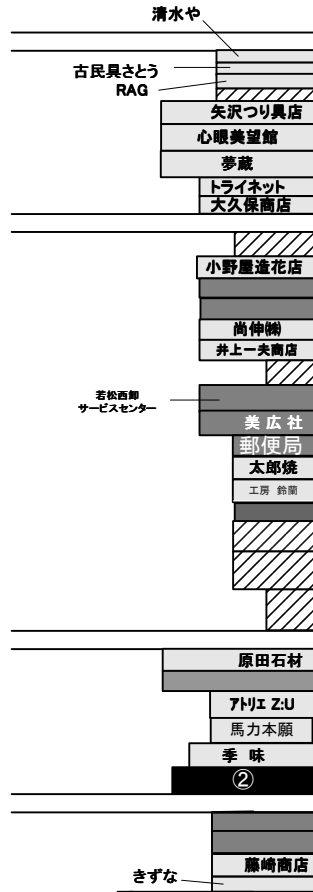
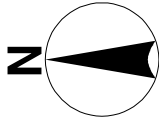


⑤大町駅前通りNo.2



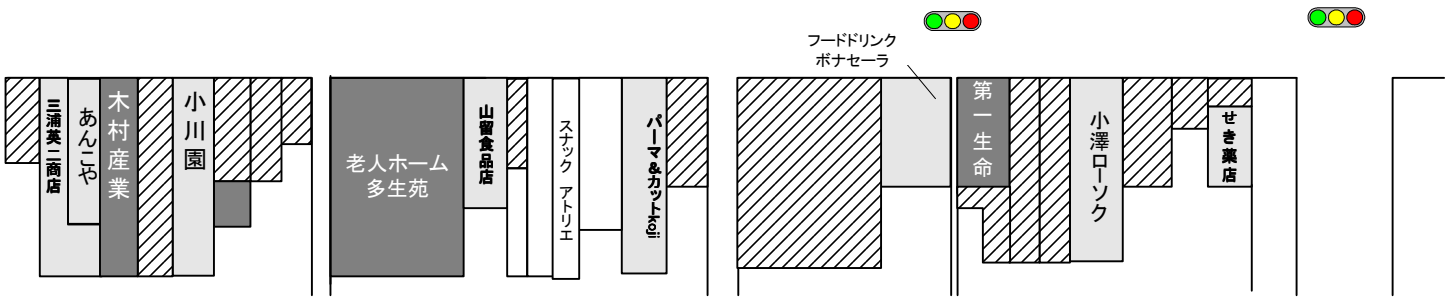
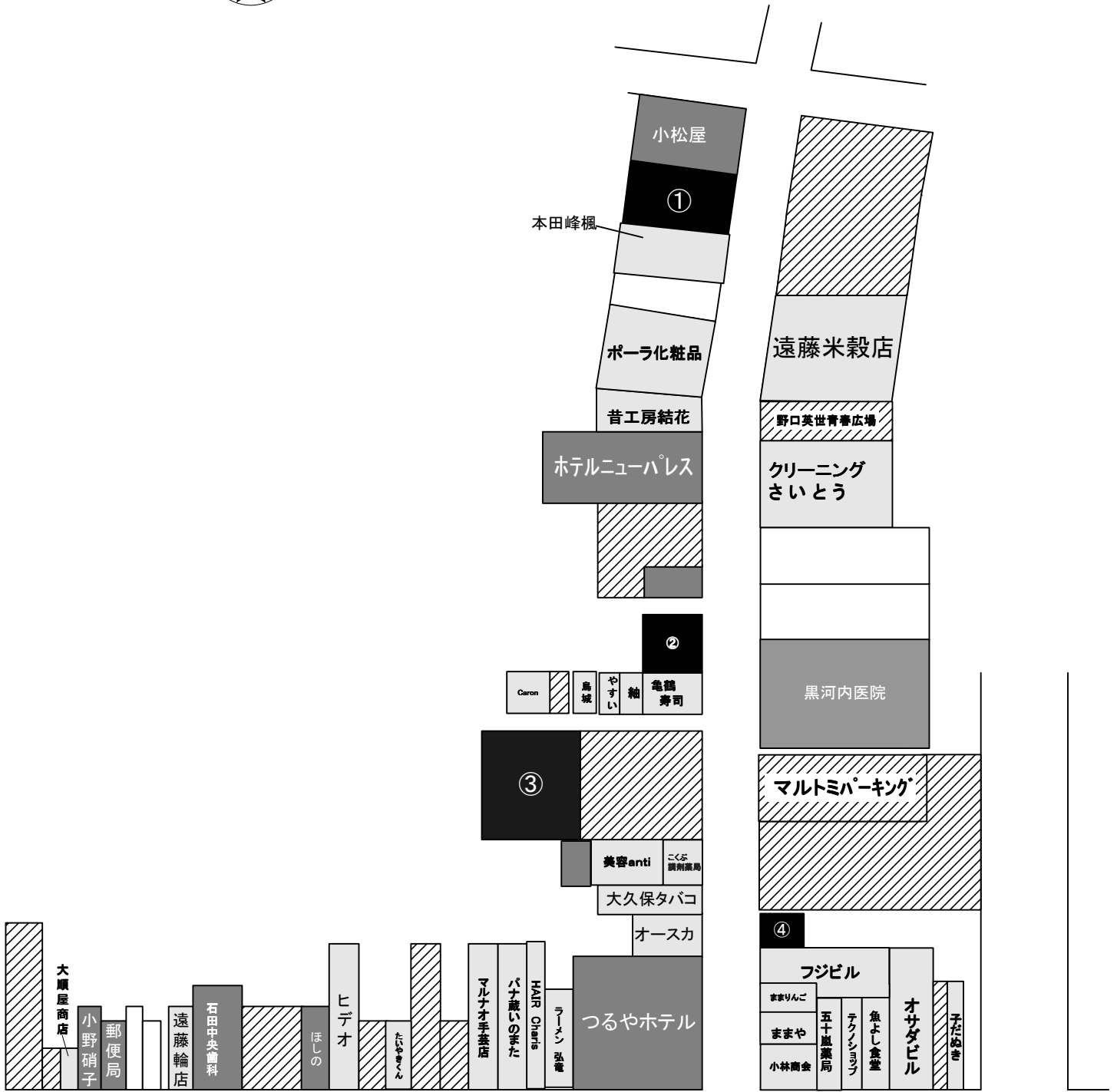
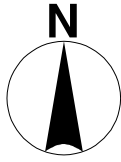
■ 空き店舗 □ 店舗・飲食店 ■ 非店舗 ▨ 駐車場・空き地 ▨ 空き家

⑥七日町通り

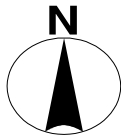


空き店舗
 店舗・飲食店
 非店舗
 駐車場・空き地
 空き家

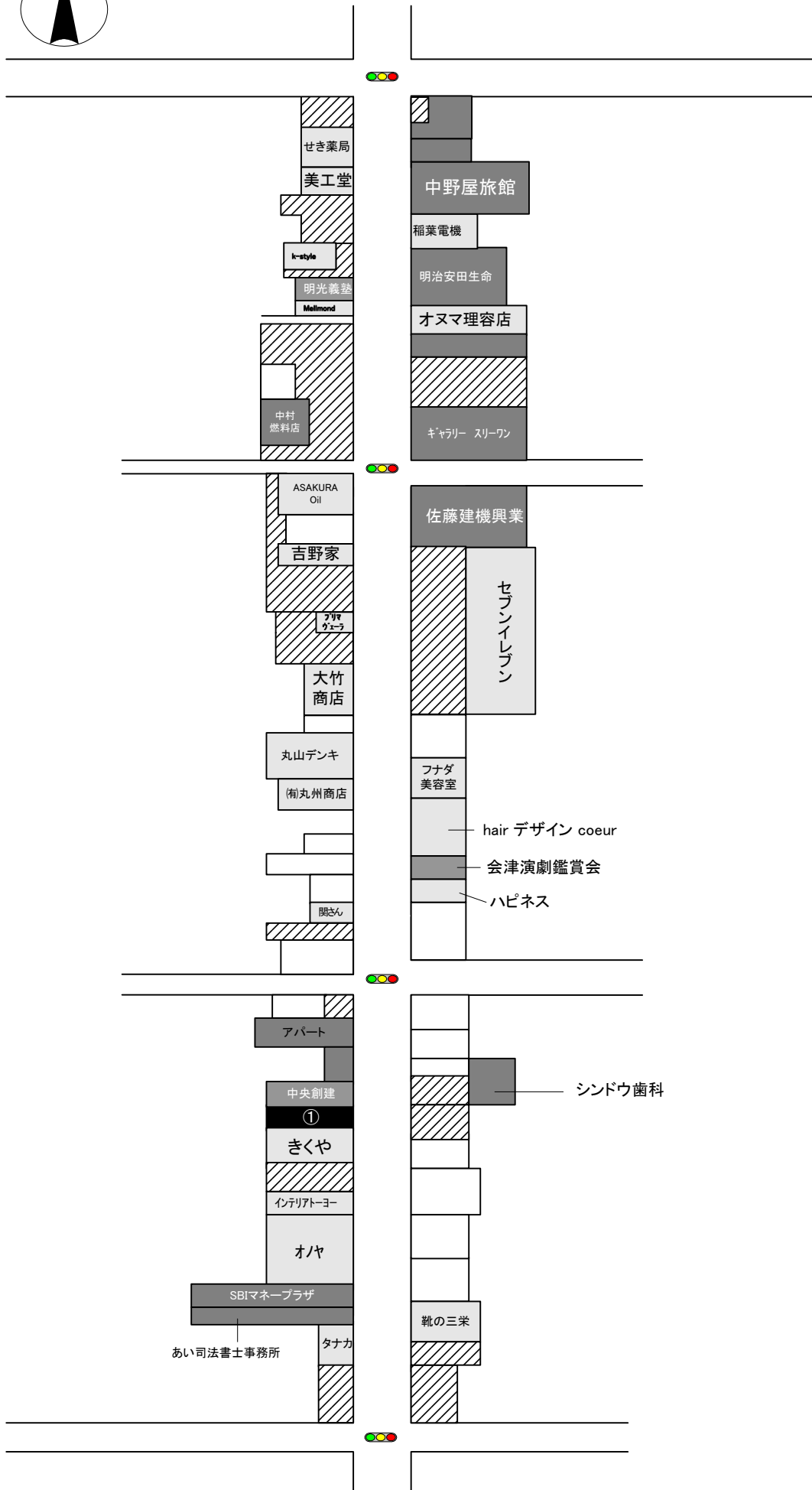
⑦会女通り



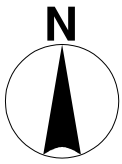
				
空き店舗	店舗・飲食店	非店舗	駐車場・空き地	空き家



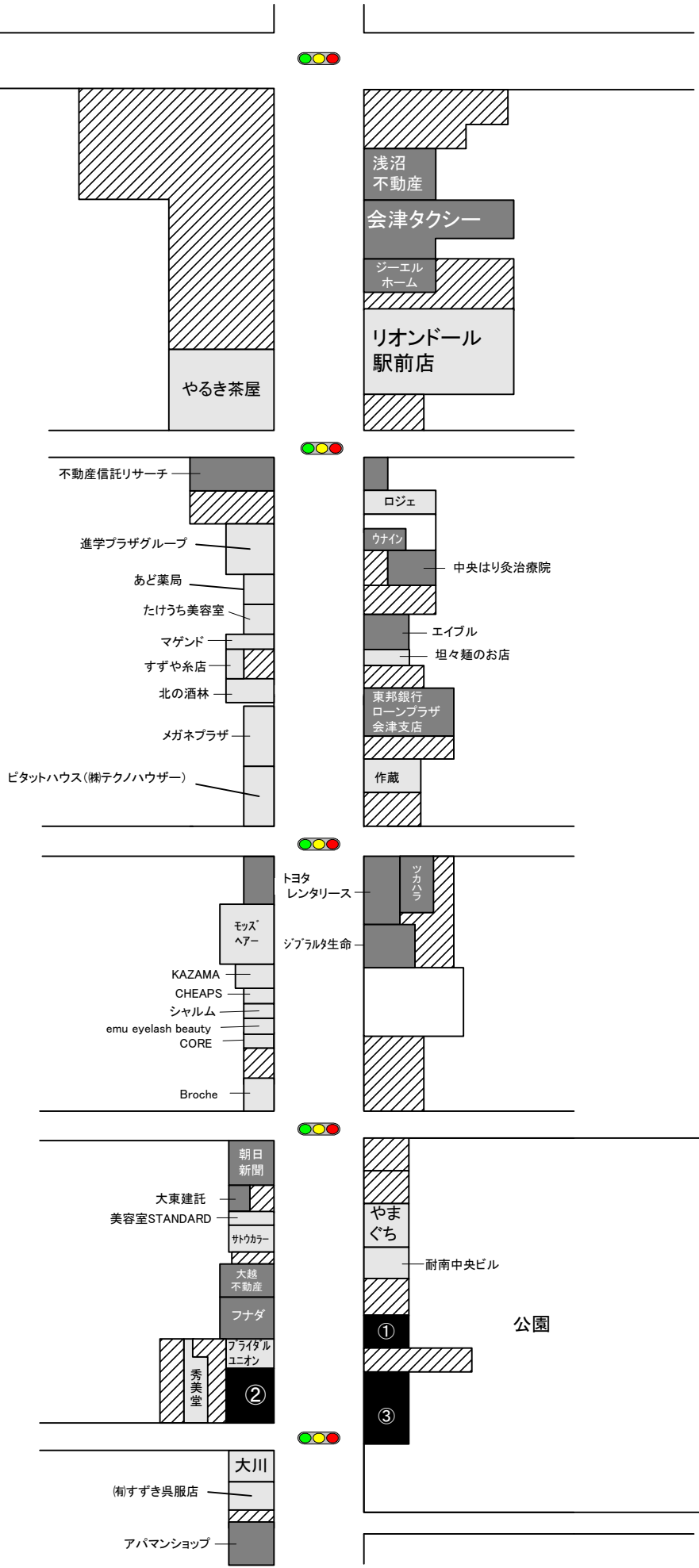
⑧ 栄町四丁目通り



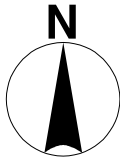
- 空き店舗
- 店舗・飲食店
- 非店舗
- ▨ 駐車場・空き地
- ▤ 空き家



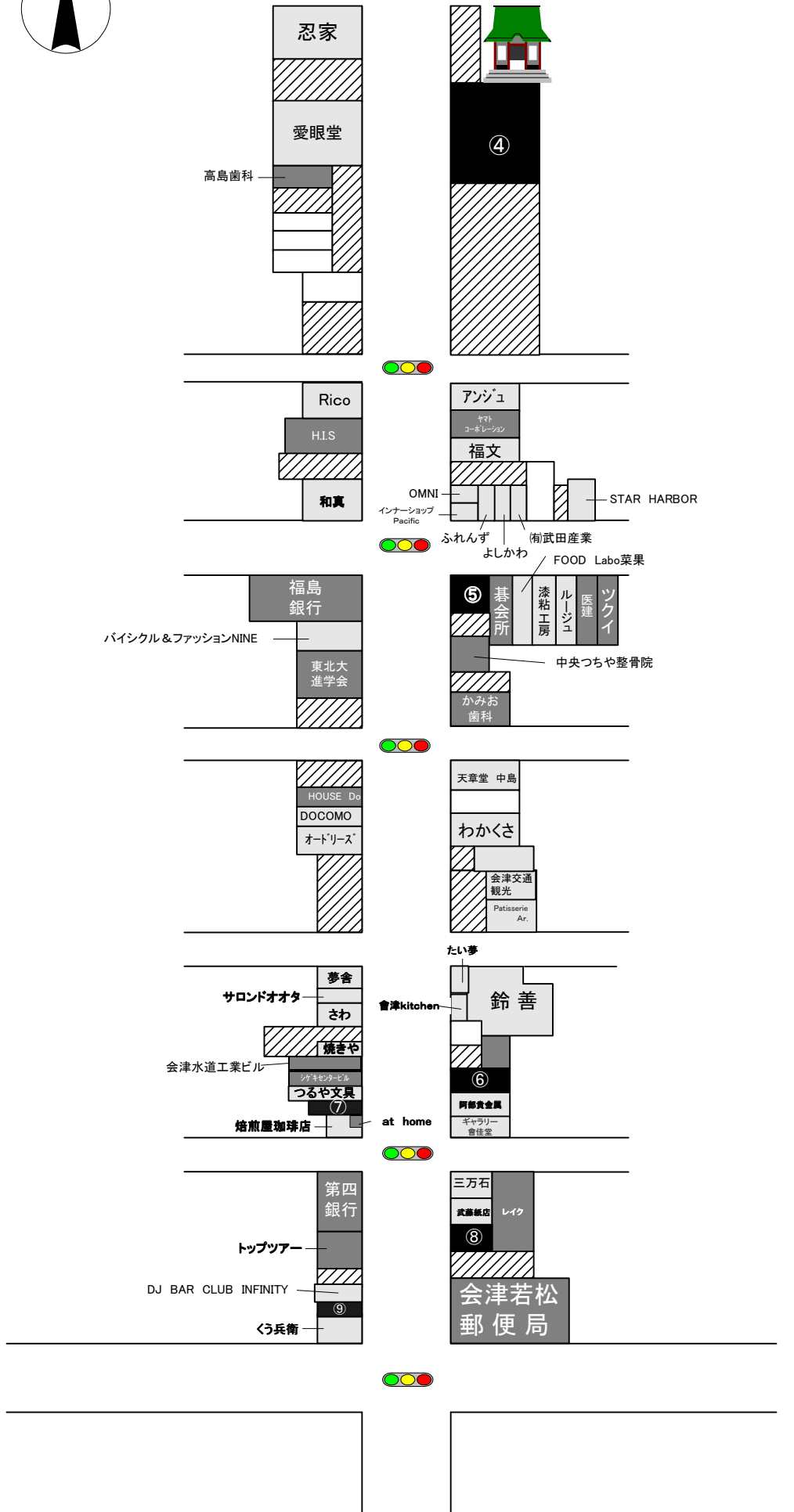
⑨中央通り No.1



- 空き店舗
- 店舗・飲食店
- 非店舗
- ▨ 駐車場・空き地
- ▨ 空き家

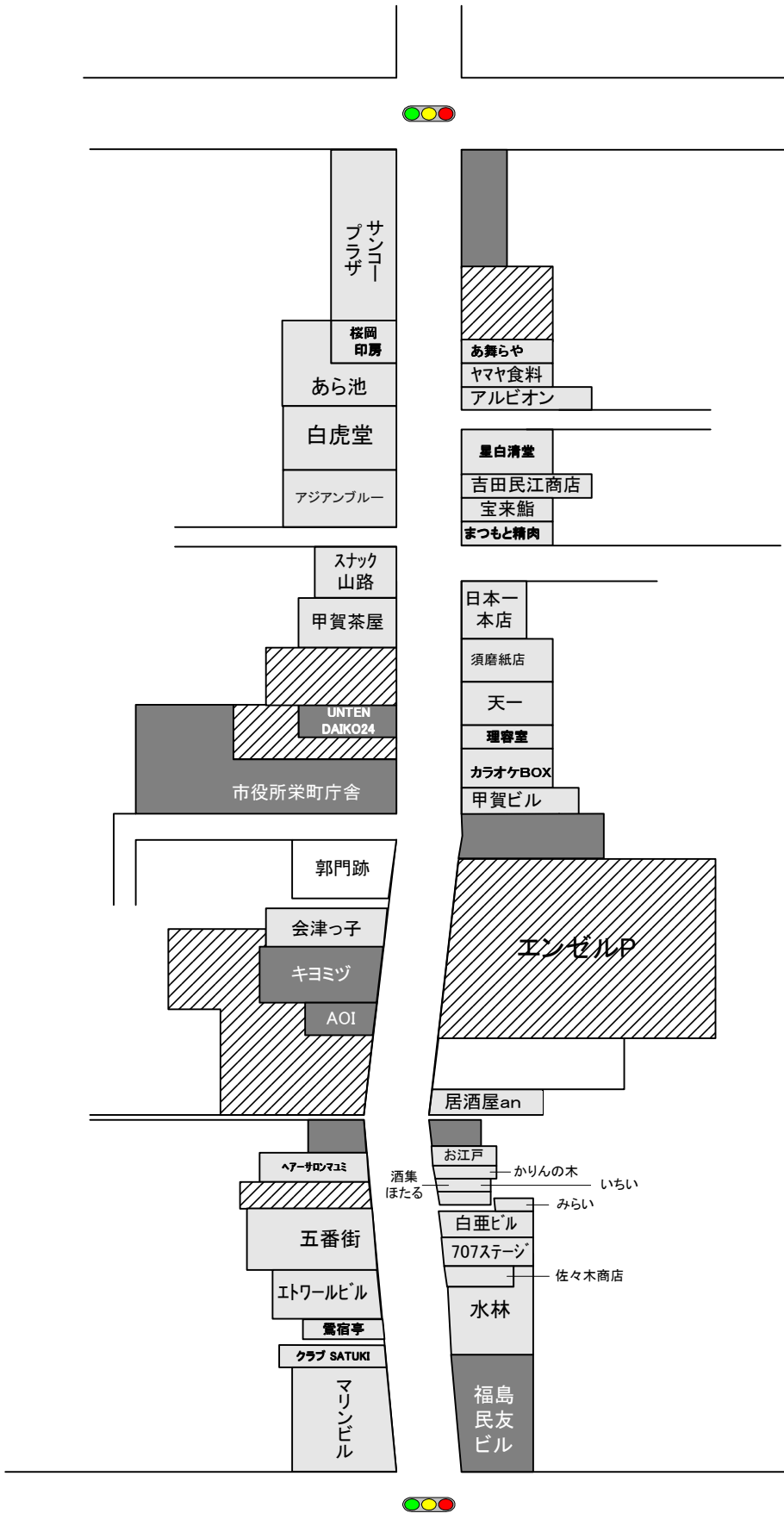
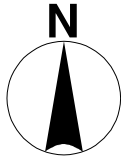


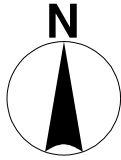
⑨中央通りNo.2



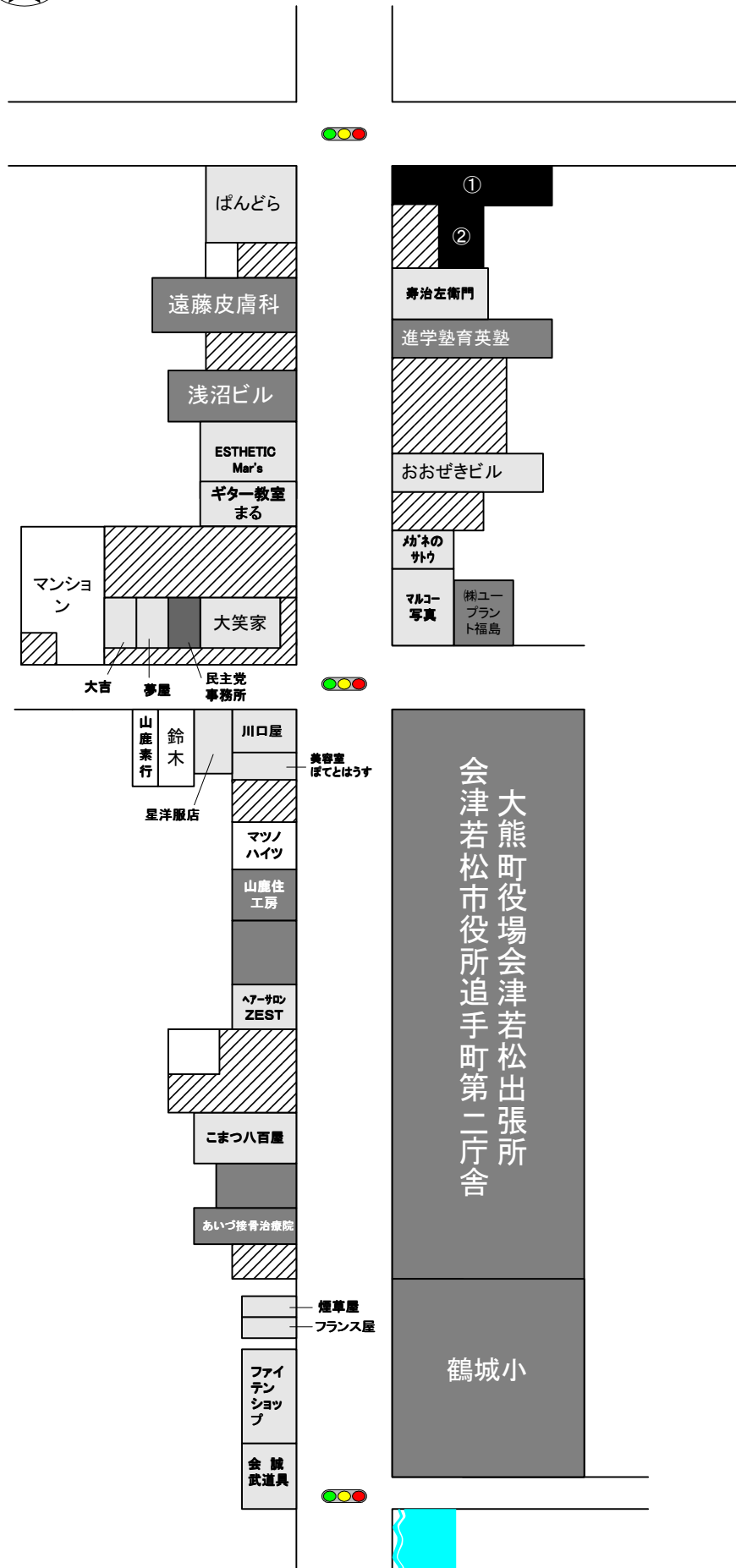
- 空き店舗
- 店舗・飲食店
- 非店舗
- 駐車場・空き地
- 空き家

⑩大手門通り

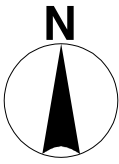




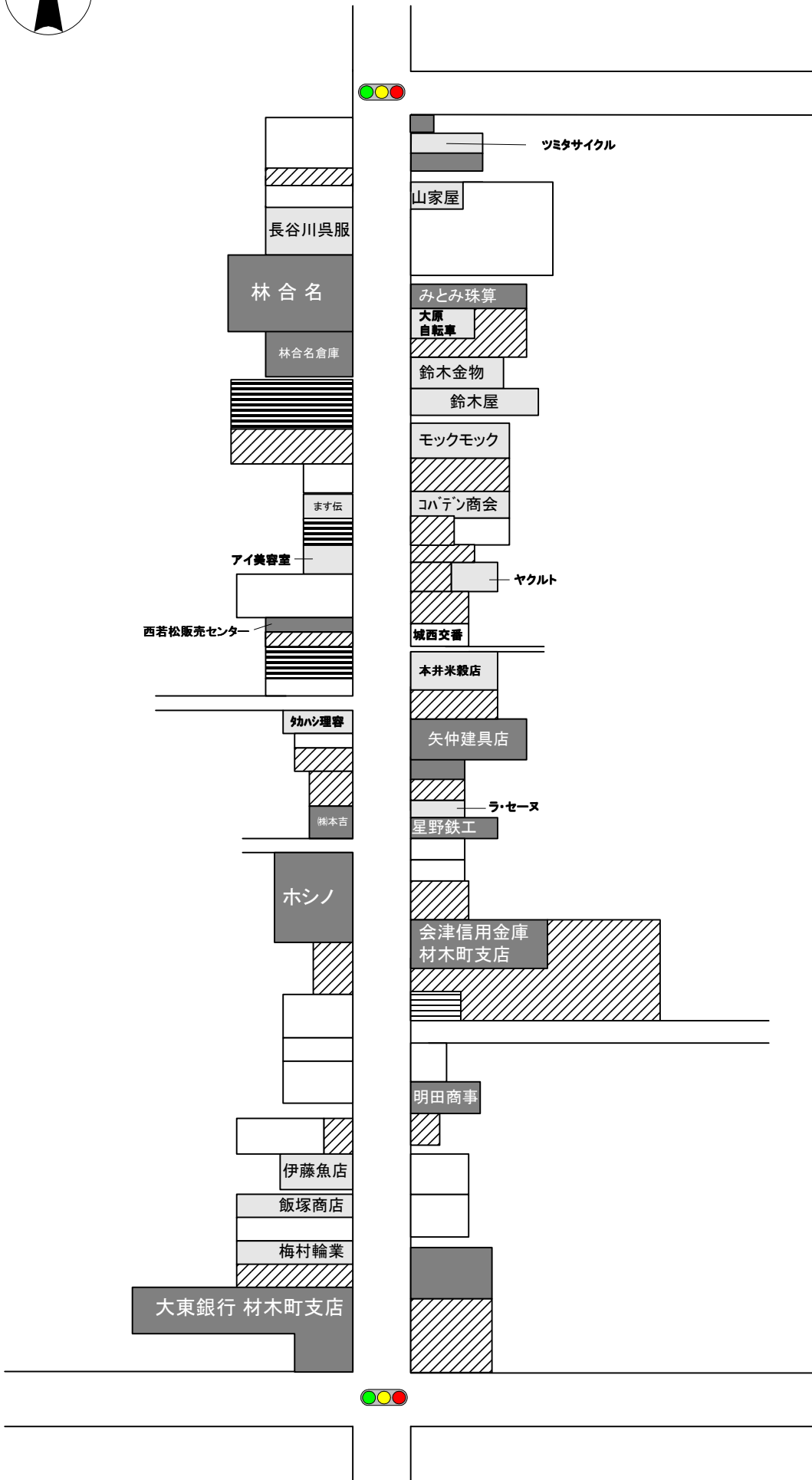
⑪ 鶴ヶ城通り



- 空き店舗
- 店舗・飲食店
- 非店舗
- 駐車場・空き地
- 空き家

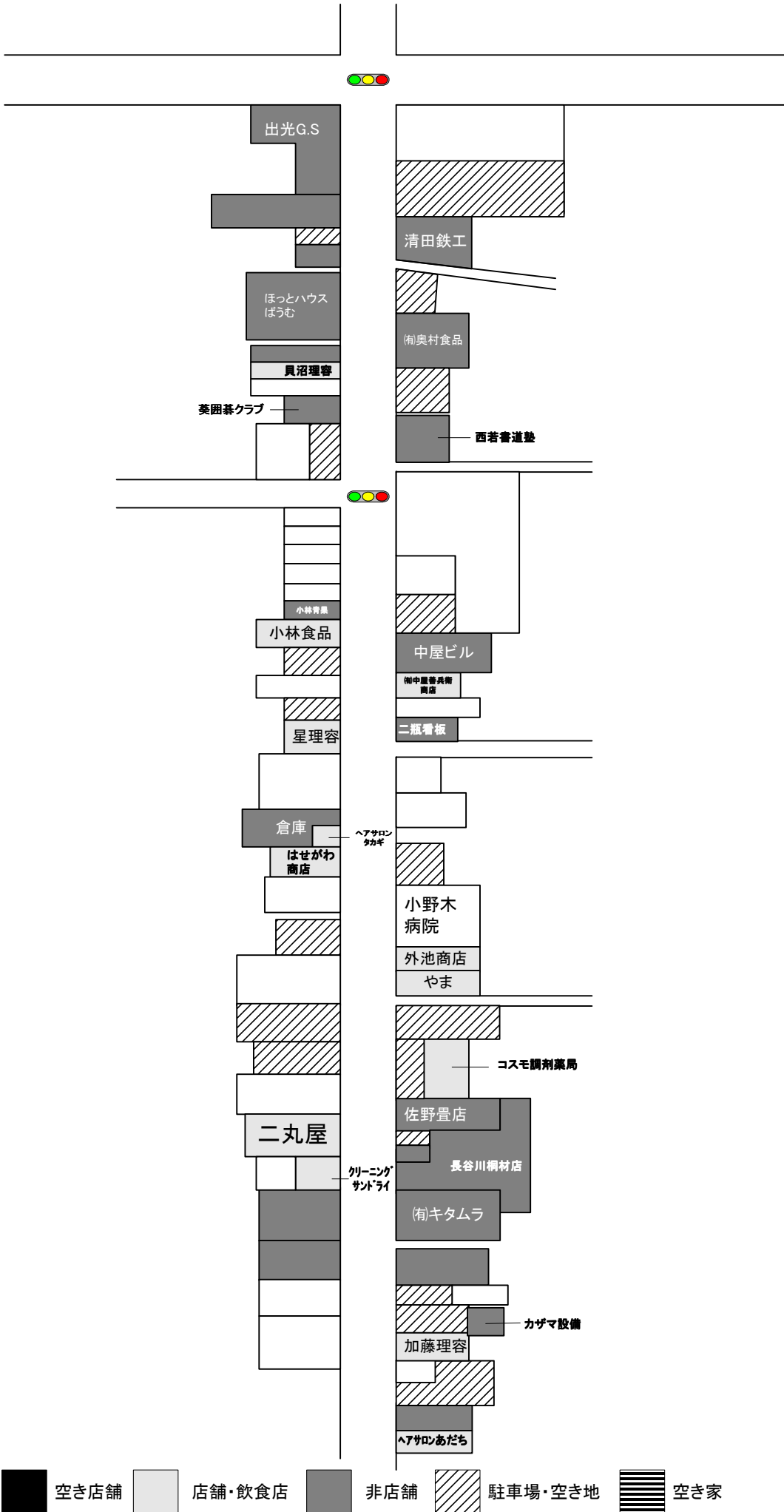
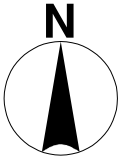


⑫材木町通りNo.1

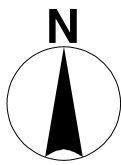


- 空き店舗
- 店舗・飲食店
- 非店舗
- 駐車場・空き地
- 空き家

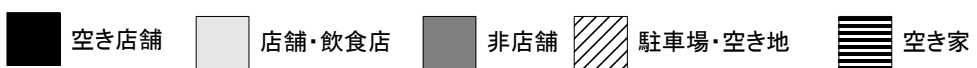
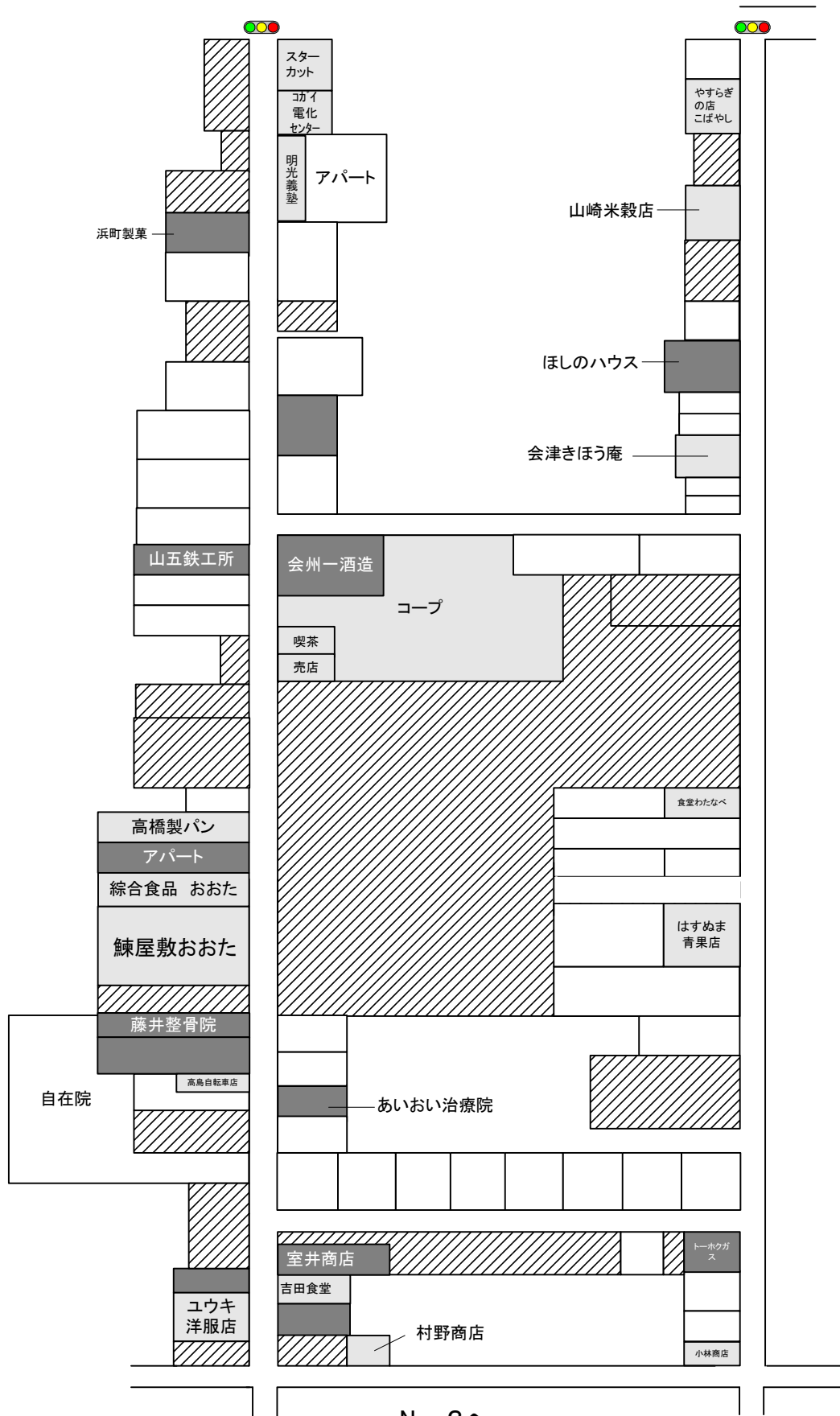
⑫材木町通りNo.2

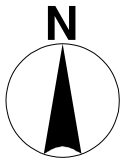


- 空き店舗
- 店舗・飲食店
- 非店舗
- 駐車場・空き地
- 空き家



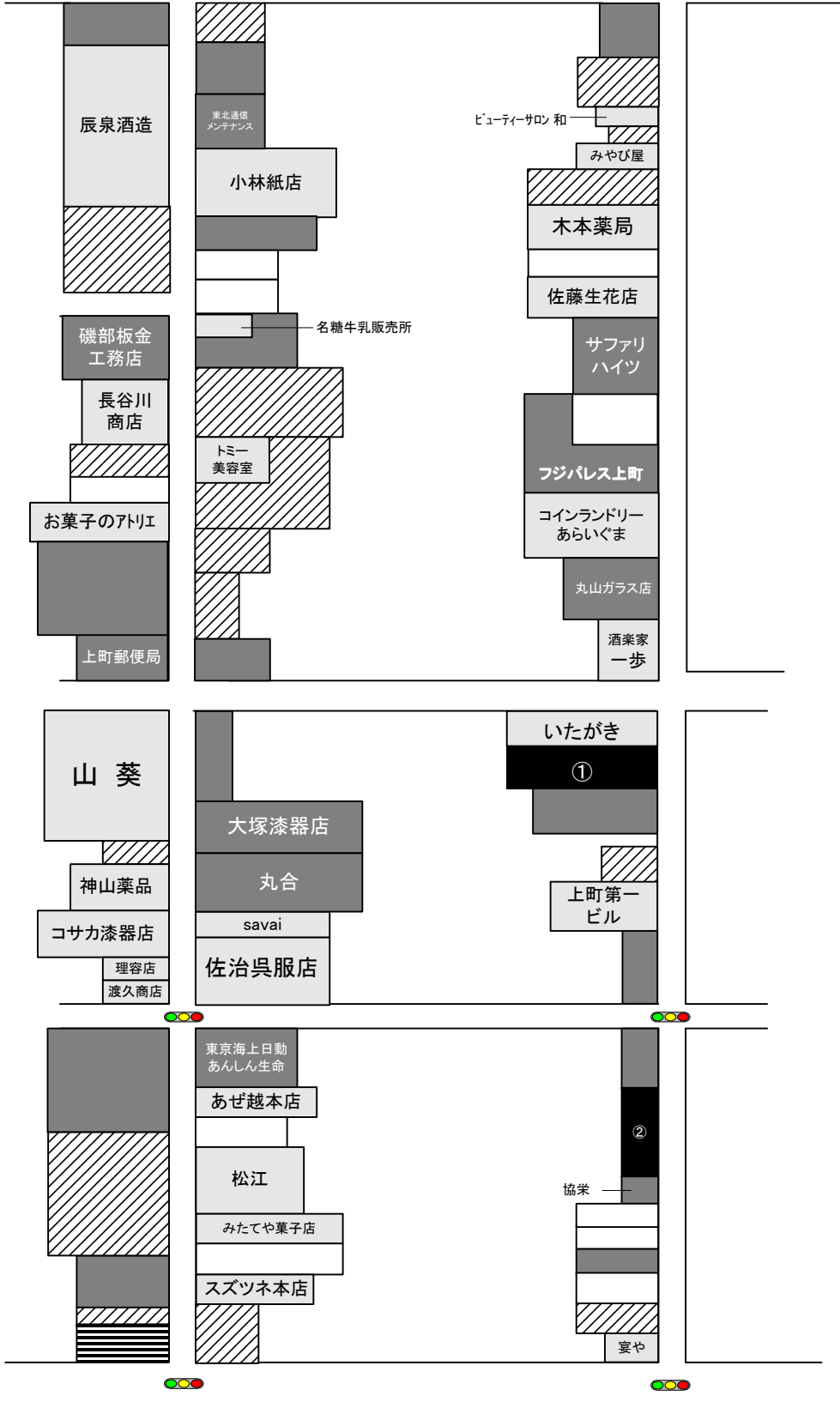
⑬博労町通りNo.1



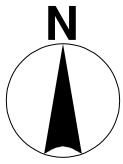


⑬博労町通りNo.2

No.1より

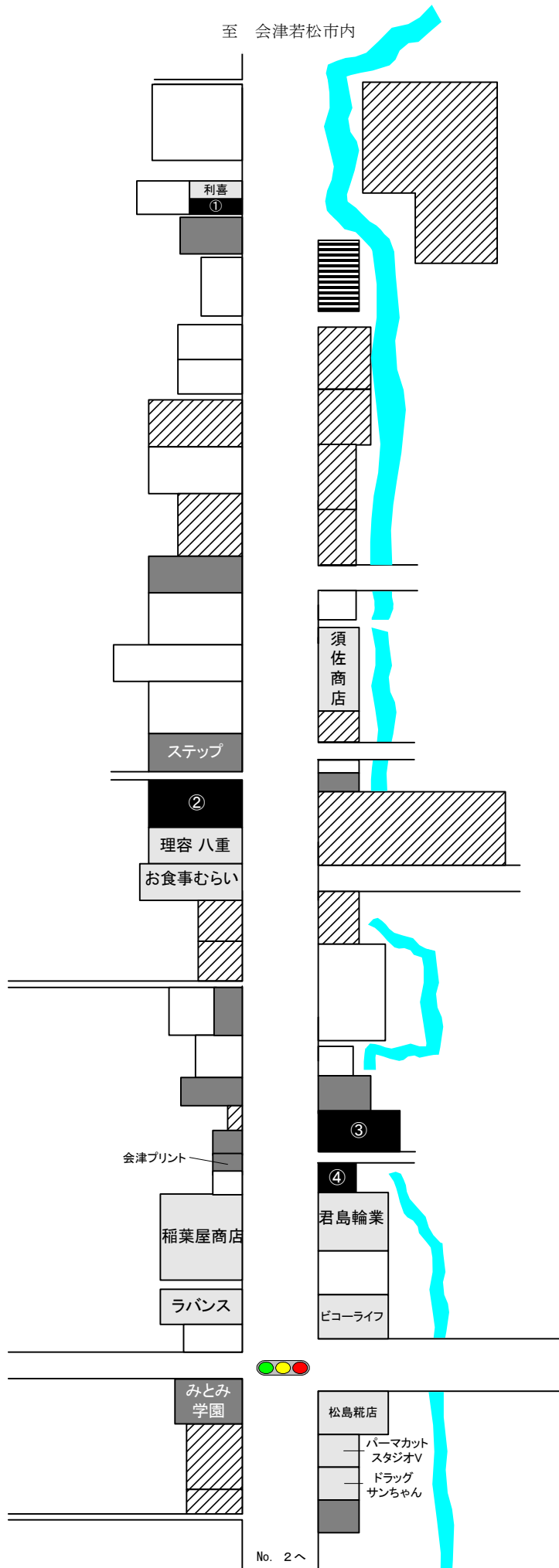


- 空き店舗
- 店舗・飲食店
- 非店舗
- 駐車場・空き地
- 空き家



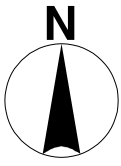
⑭門田中野通りNo.1

至 会津若松市内



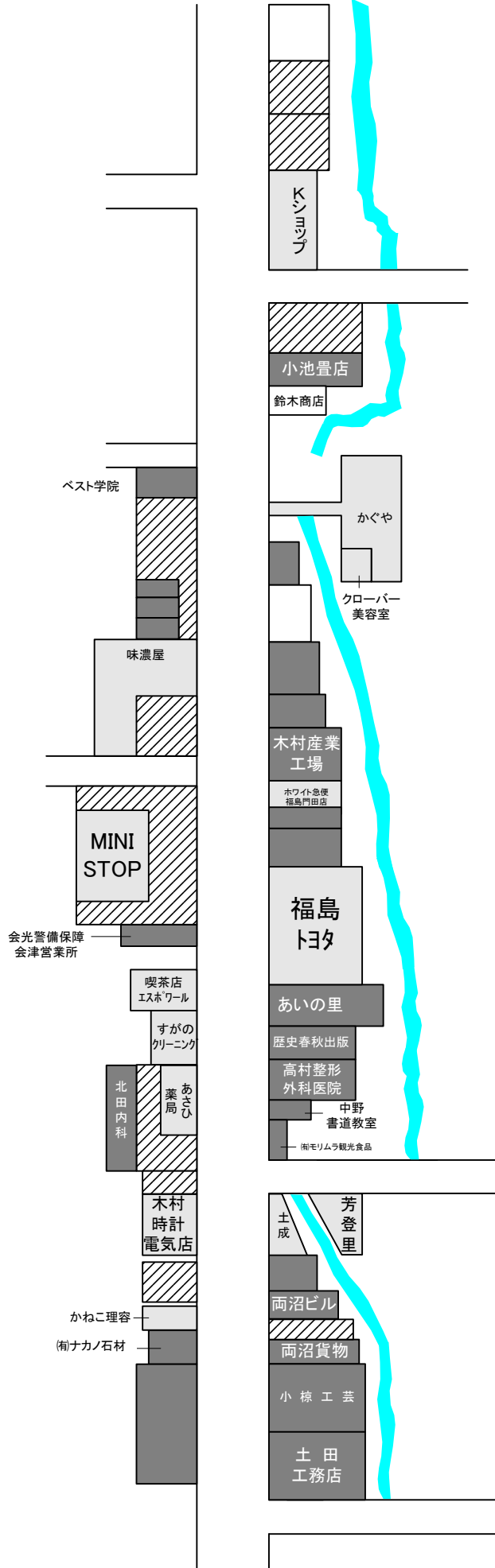
No. 2へ

- 空き店舗
- 店舗・飲食店
- 非店舗
- ▨ 駐車場・空き地
- ▤ 空き家



⑭門田中野通りNo.2

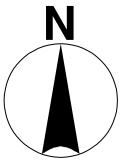
No.1より



至 芦ノ牧

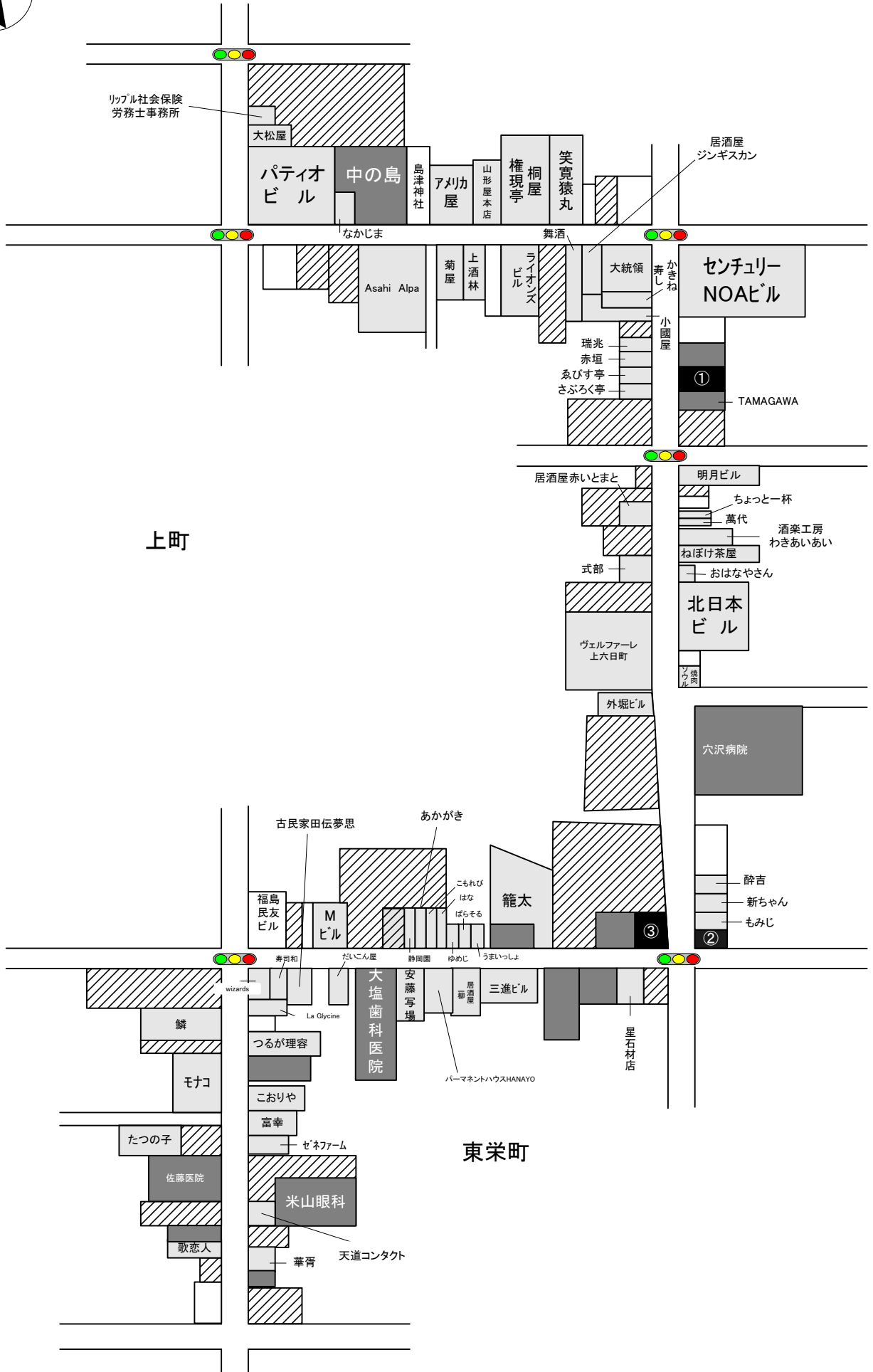
- 空き店舗
- 店舗・飲食店
- 非店舗
- 駐車場・空き地
- 空き家

⑮ その他の商業集積地域No.2



至 会津若松駅

至 東山



上町

東栄町

至 鶴ヶ城

