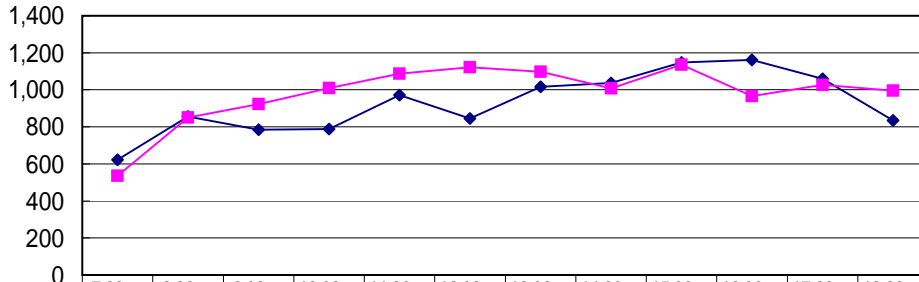


交通量調査 調査結果  
千石バイパス 大東銀行千石支店前

(単位:台)

11月6日(土)



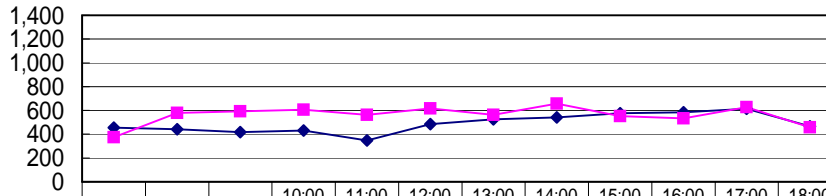
	7:00 ~	8:00 ~	9:00 ~	10:00 ~	11:00 ~	12:00 ~	13:00 ~	14:00 ~	15:00 ~	16:00 ~	17:00 ~	18:00 ~
門田 49号線	622	856	784	788	972	846	1,016	1,037	1,147	1,161	1,060	835
49号線 門田	536	850	923	1,009	1,088	1,121	1,097	1,008	1,135	966	1,027	995

◆ 門田 49号線 ■ 49号線 門田

会津若松IC付近 ブックオフ・ツタヤ前

(単位:台)

11月6日(土)



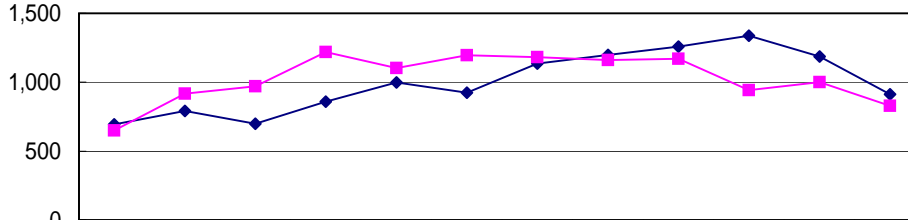
	7:00 ~	8:00 ~	9:00 ~	10:00 ~	11:00 ~	12:00 ~	13:00 ~	14:00 ~	15:00 ~	16:00 ~	17:00 ~	18:00 ~
市内 喜多方	454	442	416	430	346	485	525	540	576	585	613	467
喜多方 市内	375	580	592	605	562	617	563	658	551	534	628	458

◆ 市内 喜多方 ■ 喜多方 市内

門田バイパス コジマ電気前

(単位:台)

11月6日(土)



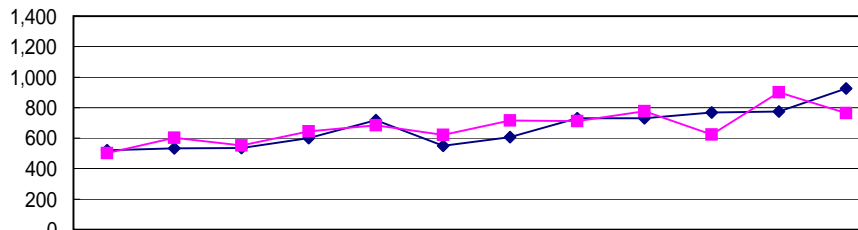
	7:00 ~	8:00 ~	9:00 ~	10:00 ~	11:00 ~	12:00 ~	13:00 ~	14:00 ~	15:00 ~	16:00 ~	17:00 ~	18:00 ~
田島 49号線	695	792	700	860	999	925	1,136	1,197	1,258	1,337	1,187	913
49号線 田島	651	917	970	1,218	1,104	1,196	1,181	1,160	1,170	942	1,001	829

◆ 田島 49号線 ■ 49号線 田島

門田バイパス リオン・ドール年貢店前

(単位:台)

11月6日(土)



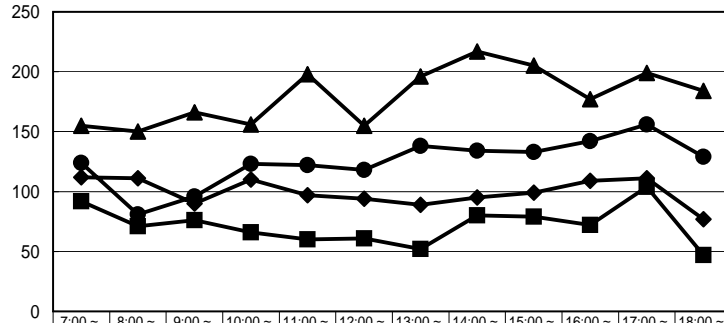
	7:00 ~	8:00 ~	9:00 ~	10:00 ~	11:00 ~	12:00 ~	13:00 ~	14:00 ~	15:00 ~	16:00 ~	17:00 ~	18:00 ~
121号線 高田橋	521	533	535	600	717	550	606	730	731	768	774	925
高田橋 121号線	501	603	551	644	684	622	715	711	777	624	900	764

◆ 121号線 高田橋 ■ 高田橋 121号線

高田橋・コメリ高田橋店付近

11月6日(土)

(単位:台)



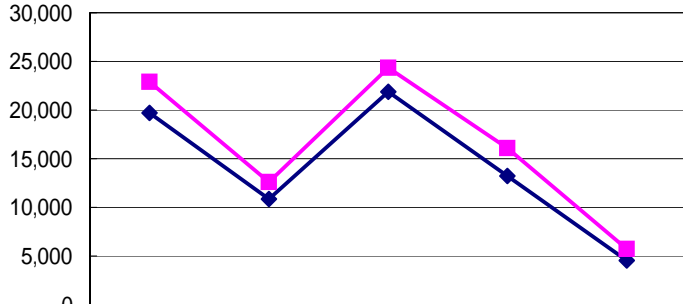
高田橋 オリンパス光電子機方面	112	111	90	110	97	94	89	95	99	109	111	77
高田橋 工業団地方面	92	71	76	66	60	61	52	80	79	72	104	47
国道401号線方面 オリンパス光電子機方面	155	150	166	156	198	155	196	217	205	177	199	184
国道401号線方面 工業団地方面	124	81	96	123	122	118	138	134	133	142	156	129

\* 8月と11月の比較

	大東銀行 千石支店前	会津若松IC付近 ブックオフ・ツタヤ 前	門田バイパス コジマ電気前	門田バイパス リオン・ドール 年貢店前	高田橋・ コメリ高田店 付近
8月1日	19,700	10,863	21,883	13,215	4,535
11月6日	22,879	12,602	24,338	16,086	5,708

\* 8月調査と比較すると、今回はすべての箇所において、1~3千台増加している。やはり、伝産大会の影響が伺われる。

(単位:人)



	大東銀行 千石支店前	会津若松IC 付近 ブックオフ・ ツタヤ前	門田バイパ ス コジマ電気	門田バイパ ス リオン・ドー	高田橋・ コメリ高田店 付近
8月1日	19,700	10,863	21,883	13,215	4,535
11月6日	22,879	12,602	24,338	16,086	5,708