

## 平成15年度 交通量調査報告書

### 調査の目的

会津若松市の郊外・及び駅前の自動車通行量を調査することにより、近年相次ぐ郊外型大型店の出店が中心商店街等に与える影響、及び近隣の生活環境に対する影響を探ることを目的とする。

### 調査日時

平成15年9月26日(金) 午前7時～午後7時 天気:曇りのち晴れ  
平成15年9月28日(日) 午前7時～午後7時 天気: "

### 調査場所

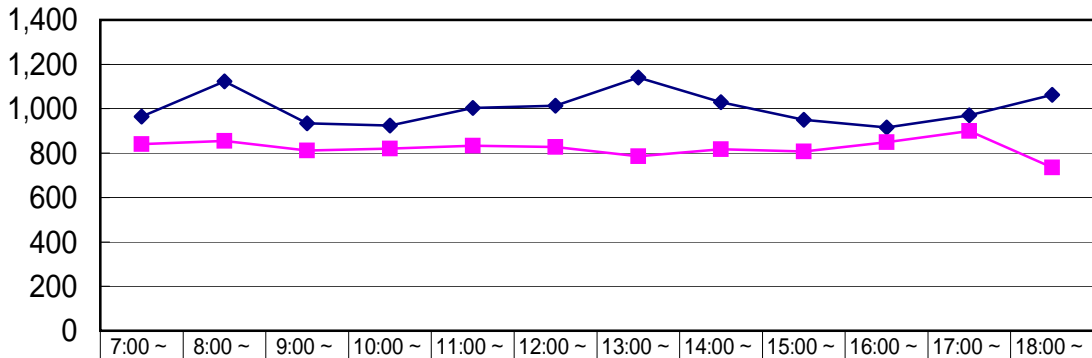
千石バイパス 大東銀行千石支店前  
会津若松インターチェンジ付近 大竹電気アピオ店前  
門田バイパス コジマ電気前  
MAXデンコードー付近・ゼビオスポーツ前  
門田バイパス リオンドール年貢店前  
高田橋・コメリ高田橋店付近

### 調査方法

各地点における自動車の1時間毎の通行台数を調査(歩行者・バイク・自転車等は除く)。

調査結果  
千石バイパス 大東銀行千石支店前

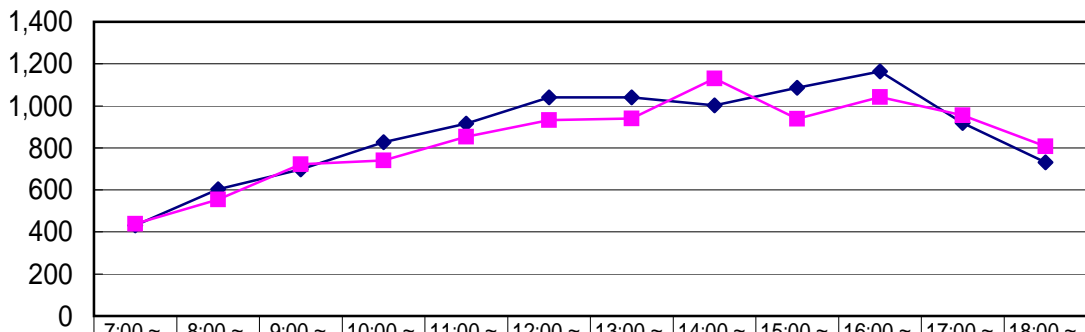
9月26日(金)



◆ 門田 49号線	965	1,123	934	924	1,004	1,014	1,141	1,030	950	915	971	1,062
■ 49号線 門田	841	855	812	821	834	828	786	817	808	849	900	736

◆ 門田 49号線 ■ 49号線 門田

9月28日(日)

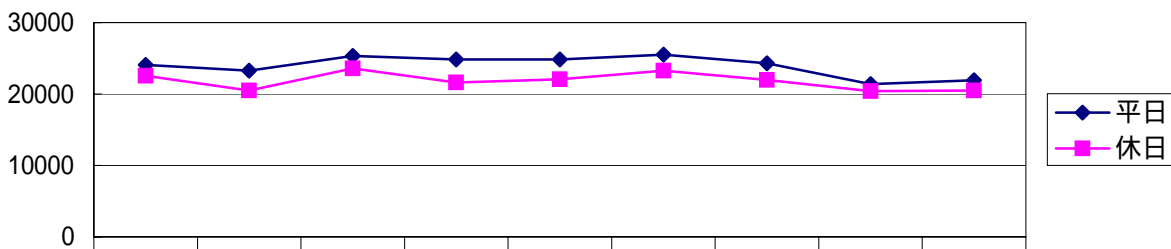


◆ 門田 49号線	431	603	698	827	915	1,040	1,040	1,003	1,086	1,164	918	731
■ 49号線 門田	438	554	722	740	853	933	940	1,130	939	1,042	955	807

◆ 門田 49号線 ■ 49号線 門田

千石バイパス大東銀行千石支店前における年度別交通量の推移(両方向の合計)

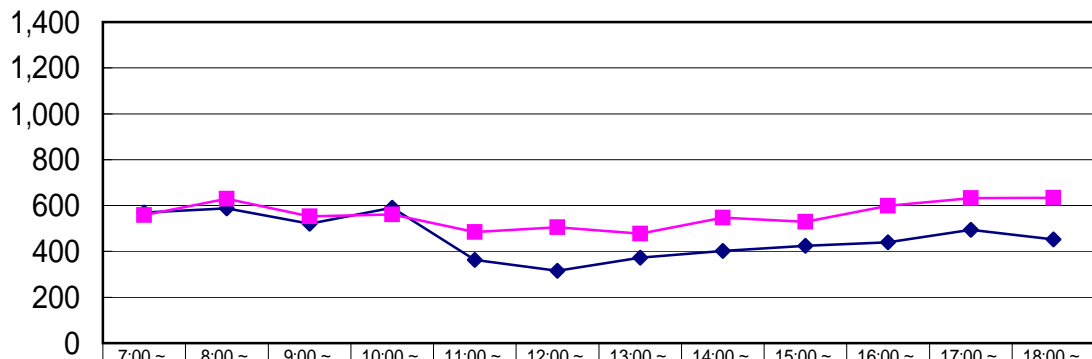
	平成7年	平成8年	平成9年	平成10年	平成11年	平成12年	平成13年	平成14年	平成15年
平日	24,059	23,267	25,348	24,856	24,855	25,505	24,311	21,411	21,920
休日	22,548	20,488	23,566	21,611	22,071	23,279	21,980	20,387	20,509



	平成7年	平成8年	平成9年	平成10年	平成11年	平成12年	平成13年	平成14年	平成15年
◆ 平日	24,059	23,267	25,348	24,856	24,855	25,505	24,311	21,411	21,920
■ 休日	22,548	20,488	23,566	21,611	22,071	23,279	21,980	20,387	20,509

会津若松IC付近 大竹電気アピオ店前

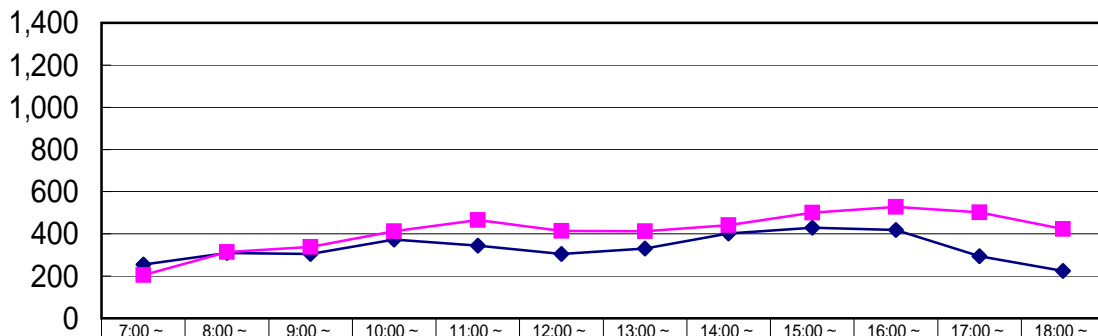
9月26日(金)



◆ 市内 喜多方	569	588	520	590	363	315	372	402	425	439	494	452
■ 喜多方 市内	558	630	553	561	484	505	477	547	529	599	633	634

◆ 市内 喜多方 ■ 喜多方 市内

9月28日(日)

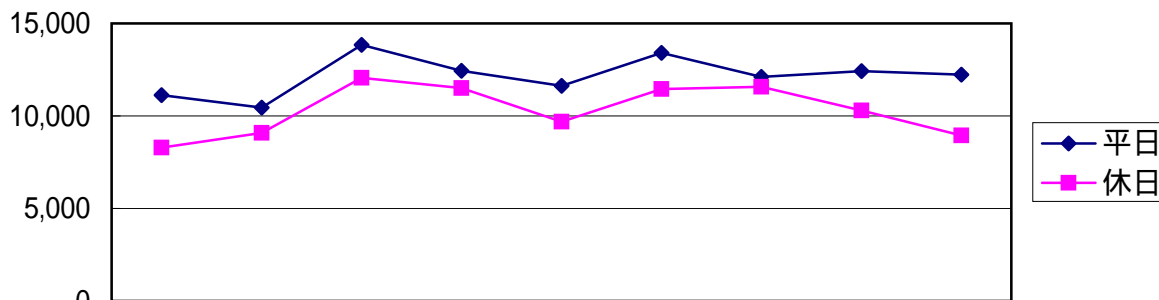


◆ 市内 喜多方	255	310	305	373	345	305	330	402	430	418	294	224
■ 喜多方 市内	205	314	338	412	466	414	412	441	501	528	502	423

◆ 市内 喜多方 ■ 喜多方 市内

会津若松IC付近 大竹電気アピオ店前の年度別交通量の推移(両方向の合計)

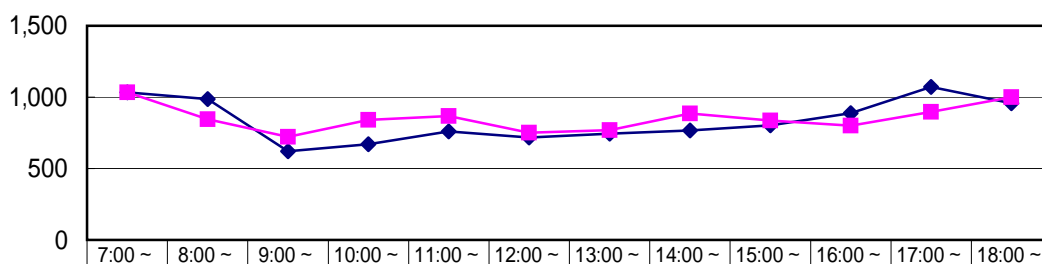
	平成7年	平成8年	平成9年	平成10年	平成11年	平成12年	平成13年	平成14年	平成15年
平日	11,123	10,453	13,833	12,437	11,634	13,400	12,116	12,419	12,239
休日	8,286	9,089	12,064	11,501	9,681	11,460	11,574	10,289	8,947



◆ 平日	11,123	10,453	13,833	12,437	11,634	13,400	12,116	12,419	12,239
■ 休日	8,286	9,089	12,064	11,501	9,681	11,460	11,574	10,289	8,947

門田バイパス コジマ電気前

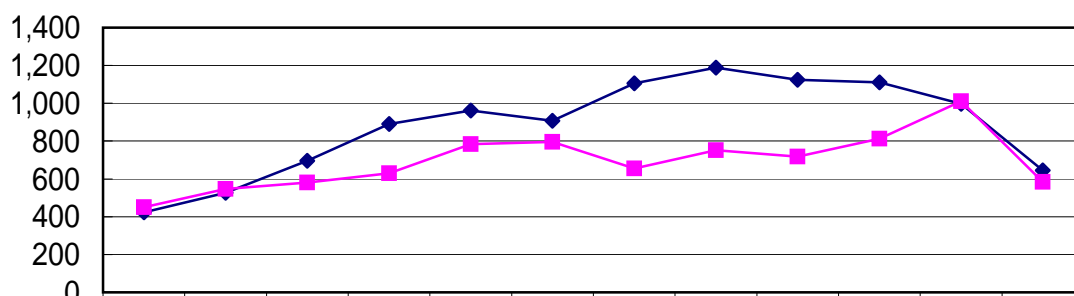
9月26日(金)



	7:00 ~	8:00 ~	9:00 ~	10:00 ~	11:00 ~	12:00 ~	13:00 ~	14:00 ~	15:00 ~	16:00 ~	17:00 ~	18:00 ~
◆ 田島 49号線	1,033	987	622	670	759	717	745	766	803	887	1,071	957
■ 49号線 田島	1,033	845	722	841	867	751	768	886	836	800	897	999

◆ 田島 49号線 ■ 49号線 田島

9月28日(日)

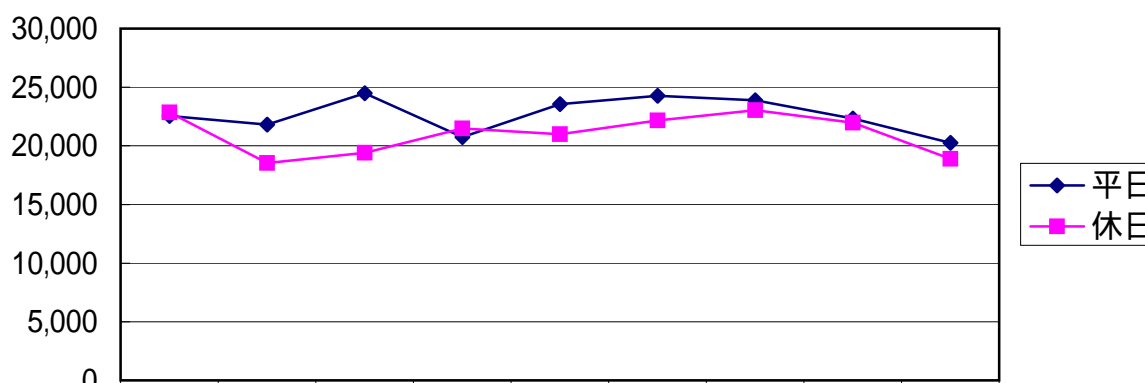


	7:00 ~	8:00 ~	9:00 ~	10:00 ~	11:00 ~	12:00 ~	13:00 ~	14:00 ~	15:00 ~	16:00 ~	17:00 ~	18:00 ~
◆ 田島 49号線	423	527	695	891	961	908	1,106	1,189	1,124	1,110	997	645
■ 49号線 田島	451	546	580	630	784	796	655	751	717	813	1,010	584

◆ 田島 49号線 ■ 49号線 田島

門田バイパスコジマ電気前における年度別交通量の推移(両方向の合計)

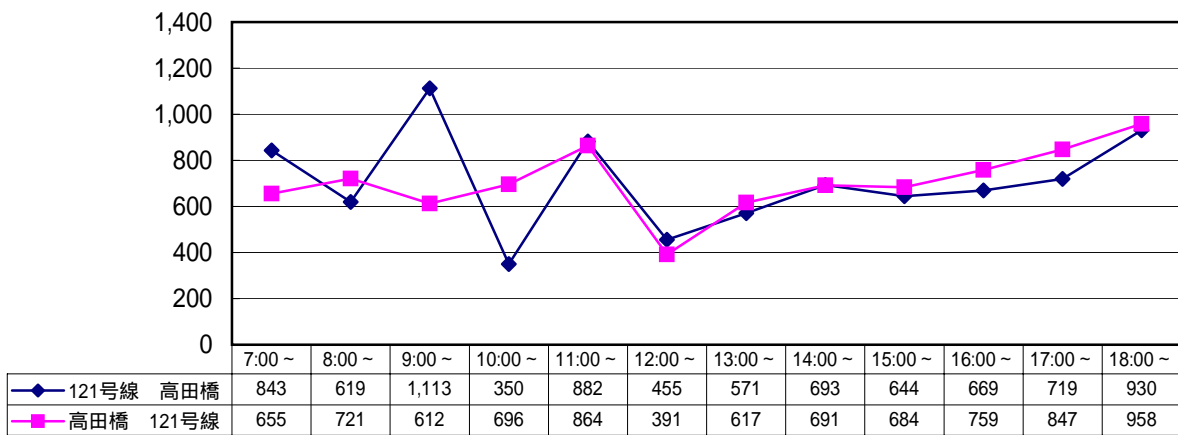
	平成7年	平成8年	平成9年	平成10年	平成11年	平成12年	平成13年	平成14年	平成15年
平日	22,538	21,822	24,490	20,756	23,566	24,258	23,877	22,334	20,262
休日	22,848	18,546	19,408	21,491	20,999	22,172	23,044	21,983	18,893



	平成7年	平成8年	平成9年	平成10年	平成11年	平成12年	平成13年	平成14年	平成15年
◆ 平日	22,538	21,822	24,490	20,756	23,566	24,258	23,877	22,334	20,262
■ 休日	22,848	18,546	19,408	21,491	20,999	22,172	23,044	21,983	18,893

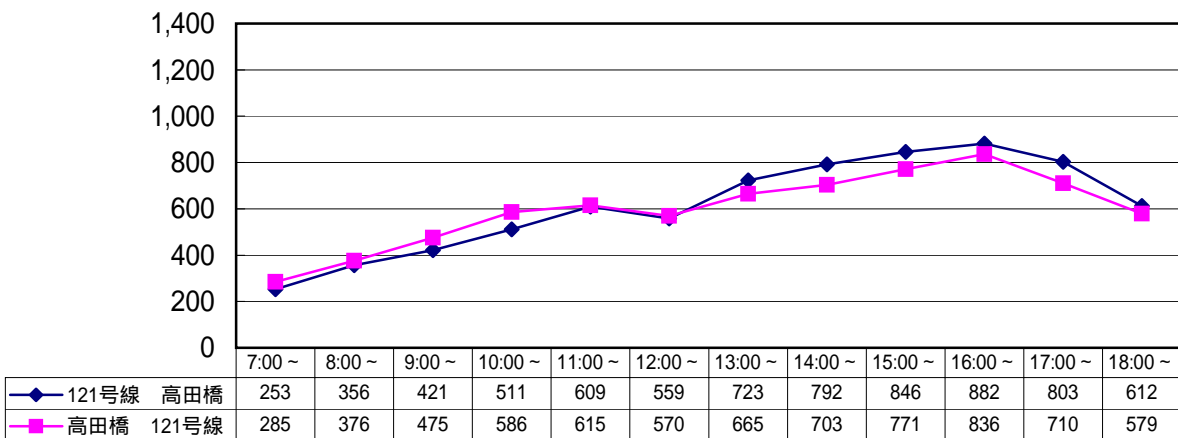
門田バイパス リオン・ドール年貢店前

9月26日(金)



◆ 121号線 高田橋 ■ 高田橋 121号線

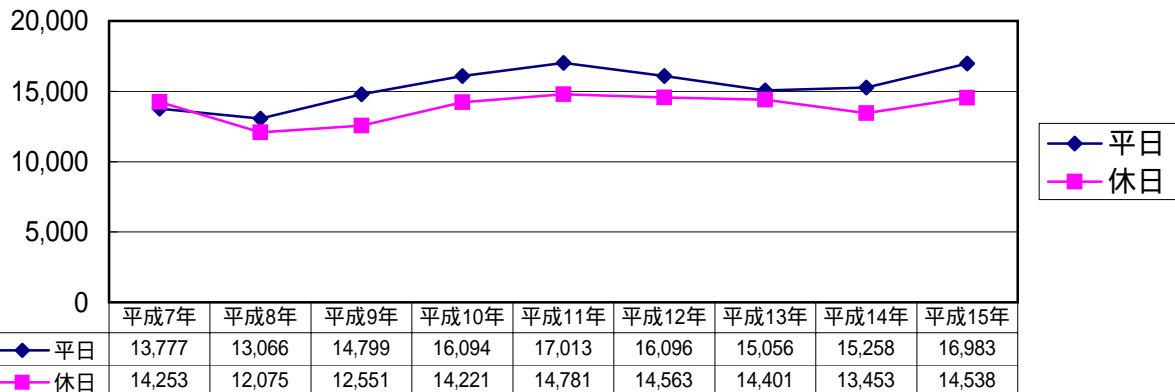
9月28日(日)



◆ 121号線 高田橋 ■ 高田橋 121号線

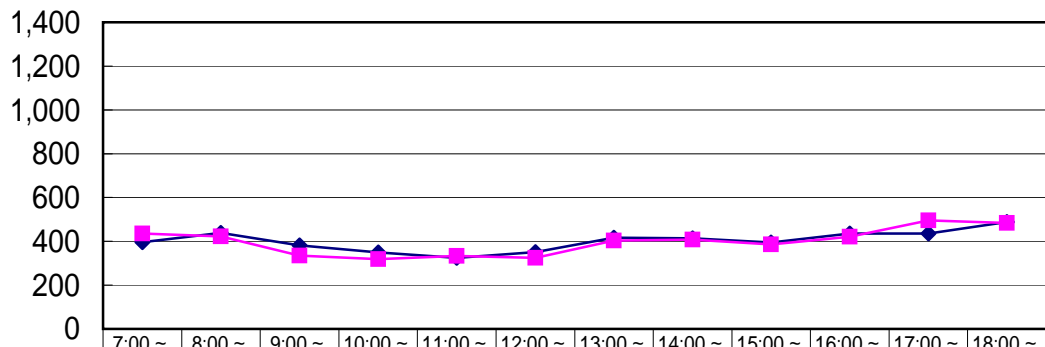
門田バイパス リオン・ドール年貢店前における年度別交通量の推移(両方向の合計)

	平成7年	平成8年	平成9年	平成10年	平成11年	平成12年	平成13年	平成14年	平成15年
平日	13,777	13,066	14,799	16,094	17,013	16,096	15,056	15,258	16,983
休日	14,253	12,075	12,551	14,221	14,781	14,563	14,401	13,453	14,538



MAXデンコードー付近・ゼビオスポーツ前

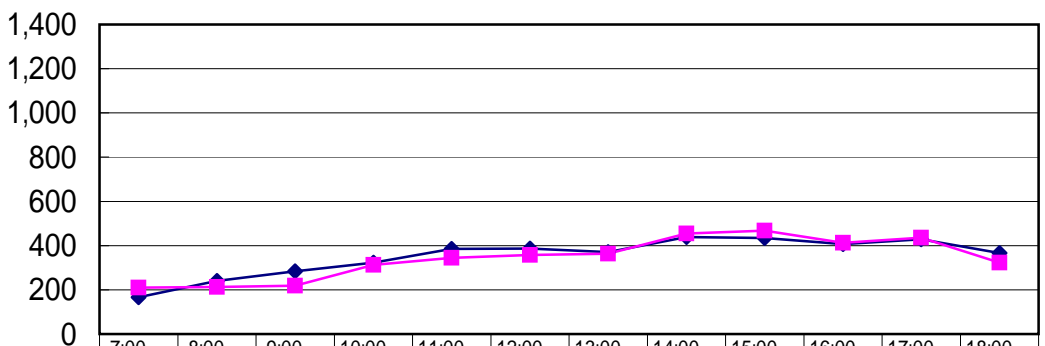
9月26日(金)



	7:00 ~	8:00 ~	9:00 ~	10:00 ~	11:00 ~	12:00 ~	13:00 ~	14:00 ~	15:00 ~	16:00 ~	17:00 ~	18:00 ~
◆ 喜多方 49号線	396	438	382	350	324	351	417	413	395	435	436	488
■ 49号線 喜多方	435	422	335	318	333	324	403	408	386	421	495	484

◆ 喜多方 49号線 ■ 49号線 喜多方

9月28日(日)

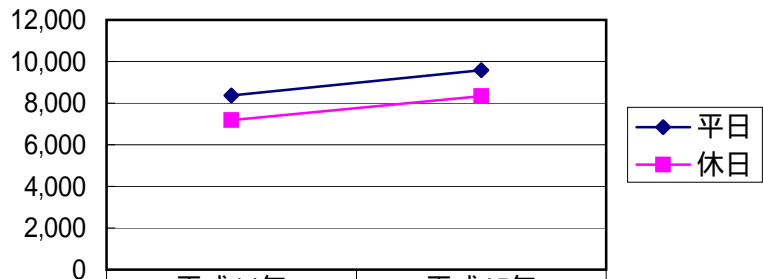


	7:00 ~	8:00 ~	9:00 ~	10:00 ~	11:00 ~	12:00 ~	13:00 ~	14:00 ~	15:00 ~	16:00 ~	17:00 ~	18:00 ~
◆ 喜多方 49号線	167	240	284	323	385	387	370	439	434	407	428	367
■ 49号線 喜多方	210	213	219	312	345	358	364	455	467	412	436	323

◆ 喜多方 49号線 ■ 49号線 喜多方

MAXデンコードー付近・ゼビオスポーツ前における年度別交通量の推移(両方向の合計)

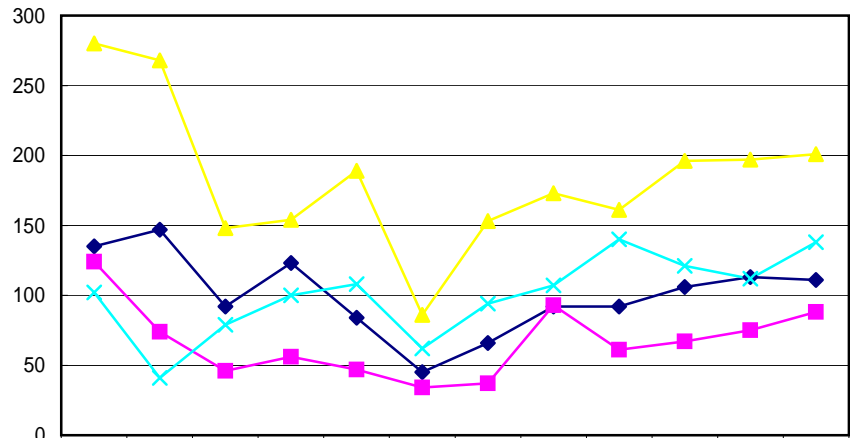
	平成14年	平成15年
平日	8,371	9,589
休日	7,181	8,345



	平成14年	平成15年
◆ 平日	8,371	9,589
■ 休日	7,181	8,345

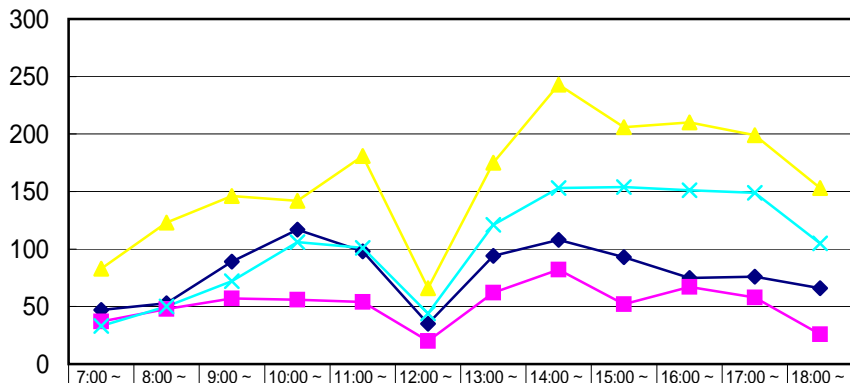
### 高田橋・コメリ高田橋店付近

9月26日(金)



	7:00~	8:00~	9:00~	10:00~	11:00~	12:00~	13:00~	14:00~	15:00~	16:00~	17:00~	18:00~
◆ 高田橋 オリンパス光電子(株)方面	135	147	92	123	84	45	66	92	92	106	113	111
■ 高田橋 工業団地方面	124	74	46	56	47	34	37	93	61	67	75	88
▲ 国道401号線方面 オリンパス光電子(株)方面	280	268	148	154	189	86	153	173	161	196	197	201
× 国道401号線方面 工業団地方面	102	41	79	100	108	62	94	107	140	121	112	138

9月28日(日)



	7:00~	8:00~	9:00~	10:00~	11:00~	12:00~	13:00~	14:00~	15:00~	16:00~	17:00~	18:00~
◆ 高田橋 オリンパス光電子(株)方面	47	53	89	117	98	35	94	108	93	75	76	66
■ 高田橋 工業団地方面	37	48	57	56	54	20	62	82	52	67	58	26
▲ 国道401号線 オリンパス光電子(株)方面	83	123	146	142	181	66	175	243	206	210	199	153
× 国道401号線 工業団地方面	33	50	72	106	101	44	121	153	154	151	149	105